

Manual Servis Dell™ XPS™ L701X

[Sebelum Anda Mulai](#)

[Baterai](#)

[Penutup Modul](#)

[Modul Memori](#)

[Mini-Card Nirkabel](#)

[Hard Drive](#)

[Drive Optis](#)

[Unit Palm-Rest](#)

[Keyboard](#)

[Papan Tombol Daya](#)

[Baterai Sel Berbentuk Koin](#)

[Kartu Internal Dengan Teknologi Nirkabel Bluetooth®](#)

[Display](#)

[Modul Kamera](#)

[Penutup Atas](#)

[Subwoofer](#)

[Konektor Adaptor AC](#)

[Kipas](#)

[Unit Pendingin](#)

[Modul Prosesor](#)

[Panel I/O](#)

[Konektor Antena TV](#)

[Papan USB](#)

[Board Sistem](#)

[Speaker](#)

[Menjalankan Flashing BIOS](#)

Catatan, Perhatian, dan Peringatan



CATATAN: menunjukkan informasi penting yang membantu Anda untuk menggunakan komputer dengan lebih baik.




PERHATIAN: menunjukkan kerusakan potensial pada perangkat keras atau kehilangan data jika Anda tidak mengikuti instruksi yang diberikan.



PERINGATAN: menunjukkan kemungkinan kerusakan barang, cedera tubuh, atau kematian.

Informasi di dalam dokumen ini dapat diubah tanpa pemberitahuan.

© 2010 Dell Inc. Hak Cipta Dilindungi Undang-undang.

Merek dagang yang digunakan di dalam teks: Dell™, logo Dell, dan XPS™ adalah merek dagang dari Dell Inc.; Microsoft®, Windows® dan logo tombol pembuka Windows  adalah merek dagang atau merek dagang terdaftar dari Microsoft Corporation di masika Serikat dan/atau negara lain; Bluetooth® adalah merek dagang terdaftar yang dimiliki Bluetooth SIG, Inc. dan digunakan oleh Dell Inc. di bawah lisensi.

Dilarang keras memperbanyak materi ini dengan cara apa pun tanpa izin tertulis dari Dell Inc.

Oktober 2010 Rev. A00

Model pengatur: seri P09E Jenis pengatur: P09E001

[Kembali ke Halaman Daftar Isi](#)

Konektor Antena TV

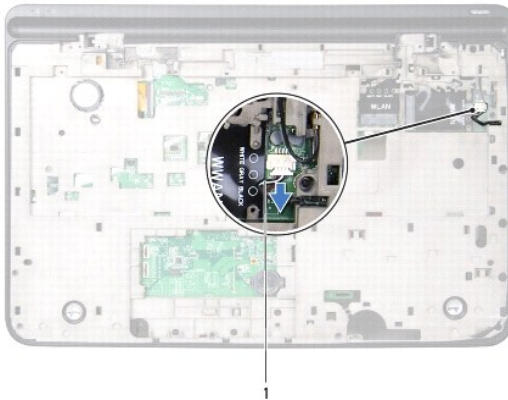
Manual Servis Dell™ XPS™ L701X

- [Melepaskan Konektor Antena TV](#)
- [Memasang Kembali Konektor Antena TV](#)

- ⚠ PERINGATAN:** Sebelum mengerjakan bagian dalam komputer, bacalah informasi keselamatan yang dikirimkan bersama komputer Anda. Untuk informasi praktik keselamatan terbaik tambahan, kunjungi Laman utama Pemenuhan Peraturan pada www.dell.com/regulatory_compliance.
- ⚠ PERHATIAN:** Hanya teknisi servis yang berkualifikasi yang boleh mengerjakan reparasi pada komputer Anda. Kerusakan yang terjadi akibat pekerjaan servis yang tidak diotorisasi oleh Dell™ tidak akan ditanggung oleh garansi Anda.
- ⚠ PERHATIAN:** Untuk menghindari terkena sengatan listrik, gunakan gelang antistatis atau pegang permukaan logam yang tidak dicat (seperti konektor pada komputer) secara berkala.
- ⚠ PERHATIAN:** Untuk mencegah kerusakan pada board sistem, lepaskan baterai utama (lihat [Melepaskan Baterai](#)) sebelum mengerjakan bagian dalam komputer.
-

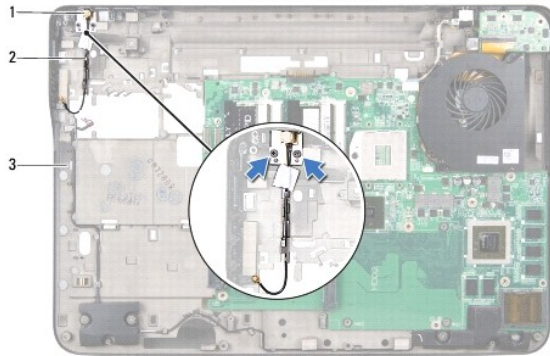
Melepaskan Konektor Antena TV

1. Ikuti petunjuk pada [Sebelum Anda Mulai](#).
2. Lepaskan baterai (lihat [Melepaskan Baterai](#)).
3. Lepaskan penutup modul (lihat [Melepaskan Penutup Modul](#)).
4. Lepaskan modul memori (lihat [Melepaskan Modul Memori](#)).
5. Ikuti petunjuk pada [langkah 5](#) dalam [Melepaskan Hard Drive](#).
6. Lepaskan drive optis (lihat [Melepaskan Drive Optis](#)).
7. Lepaskan unit palm-rest (lihat [Melepaskan Unit Palm-Rest](#)).
8. Lepaskan keyboard (lihat [Melepaskan Keyboard](#)).
9. Lepaskan unit display (lihat [Melepaskan Unit Display](#)).
10. Lepaskan Mini-Card (lihat [Melepaskan Mini-Card](#)).
11. Lepaskan kartu bluetooth (lihat [Melepaskan Kartu Bluetooth](#)).
12. Ikuti instruksi dari [langkah 13](#) ke [langkah 18](#) pada [Melepaskan Penutup Atas](#).
13. Lepaskan kabel speaker dari konektor pada papan I/O.



1	kabel speaker
---	---------------

14. Balikkan unit penutup atas.
15. Lepaskan board I/O (lihat [Melepaskan Panel I/O](#)).
16. Perhatikan rute kabel konektor antena TV dan lepaskan kabel dari pengarah perutean.
17. Lepaskan kedua baut yang menahan konektor antena TV ke penutup atas.
18. Secara perlahan pindahkan konektor antena TV dari slotnya pada penutup atas, dan angkat dari penutup atas.



1	konektor antena TV	2	label konektor antena TV
3	penutup atas		

Memasang Kembali Konektor Antena TV

1. Ikuti petunjuk pada [Sebelum Anda Mulai](#).
2. Sejajarkan konektor antena TV dengan slotnya pada penutup atas, dan pasang konektor antena TV pada penutup atas.
3. Pasang kembali kedua baut yang menahan konektor antena TV ke penutup atas.
4. Rutekan konektor antena TV melalui pengarah perutean.
5. Pasang kembali board I/O (lihat [Memasang Kembali Panel I/O](#)).
6. Sambungkan kabel speaker ke konektor pada board I/O.
7. Ikuti instruksi dari [langkah 11](#) ke [langkah 15](#) pada [Memasang Kembali Penutup Atas](#).
8. Pasang kembali kartu bluetooth (lihat [Memasang Kembali Kartu Bluetooth](#)).
9. Pasang kembali Mini-Card (lihat [Memasang Kembali Mini-Card](#)).
10. Pasang kembali unit display (lihat [Memasang Kembali Unit Display](#)).
11. Pasang kembali keyboard (lihat [Memasang Kembali Keyboard](#)).
12. Pasang kembali unit palm-rest (lihat [Memasang Kembali Unit Palm-Rest](#)).
13. Pasang kembali drive optis (lihat [Memasang Kembali Drive Optis](#)).
14. Ikuti petunjuk pada [langkah 5](#) dalam [Memasang Kembali Hard Drive](#).
15. Pasang kembali modul memori (lihat [Memasang kembali Modul Memori](#)).

16. Pasang kembali penutup modul (lihat [Memasang Kembali Penutup Modul](#)).

17. Pasang kembali baterai (lihat [Memasang Kembali Baterai](#)).

△ **PERHATIAN:** Sebelum menyalakan komputer, pasang kembali semua baut dan pastikan tidak ada baut yang tertinggal di dalam komputer. Baut yang tertinggal di dalam komputer dapat menyebabkan kerusakan pada komputer.

[Kembali ke Halaman Daftar Isi](#)

[Kembali ke Halaman Daftar Isi](#)

Baterai

Manual Servis Dell™ XPS™ L701X

- [Melepaskan Baterai](#)
- [Memasang Kembali Baterai](#)

⚠ PERINGATAN: Sebelum mengerjakan bagian dalam komputer, bacalah informasi keselamatan yang dikirimkan bersama komputer Anda. Untuk informasi praktik keselamatan terbaik tambahan, kunjungi Laman utama Pemenuhan Peraturan pada www.dell.com/regulatory_compliance.

⚠ PERHATIAN: Hanya teknisi servis yang berkualifikasi yang boleh mengerjakan reparasi pada komputer Anda. Kerusakan yang terjadi akibat pekerjaan servis yang tidak diotorisasi oleh Dell™ tidak akan ditanggung oleh garansi Anda.

⚠ PERHATIAN: Untuk menghindari terkena sengatan listrik, gunakan gelang antistatis atau pegang permukaan logam yang tidak dicat (seperti konektor pada komputer) secara berkala.

⚠ PERHATIAN: Untuk mencegah kerusakan komputer, gunakan hanya baterai yang didesain khusus untuk komputer Dell ini. Jangan gunakan baterai yang didesain untuk komputer Dell lainnya.

Melepaskan Baterai

1. Ikuti petunjuk pada [Sebelum Anda Mulai](#).
2. Balikkan komputer.
3. Geser kait pelepas baterai ke samping.
4. Angkat baterai pada sudutnya dan lepaskan dari wadah baterai.



1	baterai	2	kait pelepas baterai
---	---------	---	----------------------

Memasang Kembali Baterai

⚠ PERHATIAN: Untuk mencegah kerusakan komputer, gunakan hanya baterai yang didesain khusus untuk komputer Dell ini.

1. Ikuti petunjuk pada [Sebelum Anda Mulai](#).
2. Sejajarkan tab pada baterai dengan slot pada wadah baterai dan tekan baterai hingga terdengar terkunci di posisinya.

[Kembali ke Halaman Daftar Isi](#)

[Kembali ke Halaman Daftar Isi](#)

Sebelum Anda Mulai

Manual Servis Dell™ XPS™ L701X

- [Alat yang Direkomendasikan](#)
- [Mematikan Komputer](#)
- [Sebelum Mengerjakan bagian Dalam Komputer](#)

Panduan ini menyediakan prosedur untuk melepaskan dan memasang komponen dalam komputer Anda. Kecuali jika disebutkan lain, setiap prosedur mengasumsikan bahwa kondisi berikut dilakukan:


1. Anda telah melakukan langkah-langkah dalam [Mematikan Komputer](#) dan [Sebelum Mengerjakan bagian Dalam Komputer](#).
1. Anda telah membaca informasi keselamatan yang dikirimkan bersama komputer Anda.
1. Sebuah komponen dapat diganti atau – jika dibeli secara terpisah – dipasang dengan menjalankan prosedur pelepasan dengan urutan terbalik.


Alat yang Direkomendasikan

Prosedur dalam dokumen ini mungkin memerlukan peralatan berikut:

1. Obeng pipih kecil
1. Obeng Philips
1. Pencungkil Plastik
1. Program pembaruan BIOS yang dapat dijalankan tersedia di support.dell.com


Mematikan Komputer


 **PERHATIAN:** Untuk mencegah hilangnya data, simpan dan tutup semua file dan tutup semua program yang terbuka sebelum Anda mematikan komputer.

1. Simpan dan tutup semua file yang terbuka, dan tutup semua program yang terbuka.
2. Untuk mematikan sistem operasi, klik **Start** (Mulai)  lalu klik **Shut Down** (Matikan).
3. Pastikan komputer telah dimatikan. Jika komputer tidak dapat dimatikan secara otomatis saat Anda menonaktifkan sistem pengoperasian Anda, tekan dan tahan tombol daya hingga komputer dinonaktifkan.

Sebelum Mengerjakan bagian Dalam Komputer


Gunakan panduan keselamatan berikut untuk membantu melindungi komputer Anda dari kerusakan potensial dan untuk memastikan keselamatan diri Anda.

 **PERINGATAN:** Sebelum mengerjakan bagian dalam komputer, bacalah informasi keselamatan yang dikirimkan bersama komputer Anda. Untuk informasi praktik keselamatan terbaik tambahan, kunjungi Laman utama Pemenuhan Peraturan pada www.dell.com/regulatory_compliance.

 **PERHATIAN:** Untuk menghindari terkena sengatan listrik, gunakan gelang antistatis atau pegang permukaan logam yang tidak dicat (seperti konektor pada komputer) secara berkala.

 **PERHATIAN:** Tangani semua komponen dan kartu dengan hati-hati. Jangan sentuh komponen atau bagian kontak pada kartu. Pegang kartu pada bagian tepinya atau pada bagian logam braket pemasangan. Pegang komponen seperti prosesor pada bagian tepinya, bukan pada pin-pinnya.

 **PERHATIAN:** Hanya teknisi servis yang berkualifikasi yang boleh mengerjakan reparasi pada komputer Anda. Kerusakan yang terjadi akibat pekerjaan servis yang tidak diotorisasi oleh Dell™ tidak akan ditanggung oleh garansi Anda.

 **PERHATIAN:** Saat Anda melepaskan kabel, tarik pada konektor kabel atau pada tab penariknya, jangan tarik langsung pada kabel. Beberapa kabel memiliki konektor dengan tab pengunci; jika Anda melepaskan kabel seperti ini, tekan bagian tab pengunci sebelum Anda melepaskan kabel. Saat Anda memisahkan konektor, pastikan konektor selalu berada dalam posisi lurus untuk mencegah pin konektor menjadi bengkok. Selain itu, sebelum Anda menyambungkan kabel, pastikan kedua konektor telah diarahkan dan diluruskan dengan benar.

 **PERHATIAN:** Untuk mencegah kerusakan komputer, jalankan tahapan berikut sebelum Anda mulai mengerjakan bagian dalam komputer.

1. Pastikan permukaan tempat Anda bekerja datar dan bersih agar penutup komputer tidak tergores.
2. Matikan komputer Anda (lihat [Mematikan Komputer](#)) dan semua perangkat yang terpasang.

△ **PERHATIAN:** Untuk melepaskan kabel jaringan, lepaskan kabel dari komputer terlebih dahulu, kemudian lepaskan kabel dari perangkat jaringan.

3. Lepaskan semua kabel telepon atau jaringan dari komputer.
4. Tekan dan keluarkan semua kartu yang terpasang dari Pembaca Kartu Media.
5. Lepaskan koneksi komputer Anda dan semua perangkat yang terpasang dari outlet listrik.
6. Lepaskan semua perangkat yang terpasang dari komputer.

△ **PERHATIAN:** Untuk mencegah kerusakan pada board sistem, lepaskan baterai utama (lihat [Melepaskan Baterai](#)) sebelum mengerjakan bagian dalam komputer.

7. Lepaskan baterai (lihat [Melepaskan Baterai](#)).
8. Balikkan kembali komputer, buka display, dan tekan tombol daya untuk menghubungkan board sistem ke ground.

△ **PERHATIAN:** Sebelum menyentuh komponen apa pun di dalam komputer Anda, buat koneksi ke ground dengan menyentuh permukaan logam yang tidak dicat, seperti logam di bagian belakang komputer. Selama Anda bekerja, sentuh permukaan logam yang tidak dicat secara berkala untuk menghilangkan arus listrik statis yang dapat merusak komponen internal.

[Kembali ke Halaman Daftar Isi](#)


[Kembali ke Halaman Daftar Isi](#)

Menjalankan Flashing BIOS

Manual Servis Dell™ XPS™ L701X

BIOS mungkin meminta flashing BIOS saat update tersedia atau saat memasang kembali board sistem. Menjalankan Flashing BIOS:

1. Nyalakan komputer.
2. Kunjungi support.dell.com/support/downloads.
3. Temukan file pembaruan BIOS untuk komputer Anda:


 **CATATAN:** Tag Servis untuk komputer Anda terletak pada label di bagian bawah komputer Anda.

Jika Anda memiliki Tag Servis komputer:

- a. Klik **Enter a Tag** (Masukkan Tag).
- b. Masukkan Tag Servis komputer Anda pada bidang **Enter a service tag**: (masukkan servis tag:), klik **Go**, dan lanjutkan ke [langkah 4](#).

Jika Anda tidak mempunyai Tag Servis komputer Anda:

- a. Klik **Select Model** (Pilih Model).
- b. Pilih jenis produk pada daftar **Select Your Product Family** (Pilih Keluarga Produk Anda).
- c. Pilih merek produk pada daftar **Select Your Product Line** (Pilih Lini Produk Anda).
- d. Pilih nomor model produk pada daftar **Select Your Product Model** (Pilih Model Produk Anda).

 **CATATAN:** Jika Anda telah memilih model berbeda dan ingin memulai lagi, klik **Start Over** (Ulangi Dari Awal) pada atas kanan menu.

- e. Klik **Confirm** (Konfirmasi).
4. Daftar hasil akan muncul pada layar. Klik **BIOS**.
 5. Klik **Download Now** untuk mengunduh file BIOS terbaru. Jendela **File Download** (Unduhan File) muncul.
 6. Klik **Save** untuk menyimpan file ke desktop. File akan didownload ke desktop Anda.
 7. Klik **Close** (Tutup) jika jendela **Download Complete** (Unduhan Selesai) muncul. Ikon file muncul pada desktop Anda dan berjudul sama dengan file update BIOS yang didownload.
 8. Klik dua kali ikon file pada desktop dan ikuti instruksi pada layar.

[Kembali ke Halaman Daftar Isi](#)

[Kembali ke Halaman Daftar Isi](#)

Kartu Internal Dengan Teknologi Nirkabel Bluetooth®

Manual Servis Dell™ XPS™ L701X

- [Melepaskan Kartu Bluetooth](#)
- [Memasang Kembali Kartu Bluetooth](#)

- ⚠ PERINGATAN:** Sebelum mengerjakan bagian dalam komputer, bacalah informasi keselamatan yang dikirimkan bersama komputer Anda. Untuk informasi praktik keselamatan terbaik tambahan, kunjungi Laman utama Pemenuhan Peraturan pada www.dell.com/regulatory_compliance.
- ⚠ PERHATIAN:** Hanya teknisi servis yang berkualifikasi yang boleh mengerjakan reparasi pada komputer Anda. Kerusakan yang terjadi akibat pekerjaan servis yang tidak diotorisasi oleh Dell™ tidak akan ditanggung oleh garansi Anda.
- ⚠ PERHATIAN:** Untuk menghindari terkena sengatan listrik, gunakan gelang antistatis atau pegang permukaan logam yang tidak dicat (seperti konektor pada komputer) secara berkala.
- ⚠ PERHATIAN:** Untuk mencegah kerusakan pada board sistem, lepaskan baterai utama (lihat [Melepaskan Baterai](#)) sebelum mengerjakan bagian dalam komputer.

Melepaskan Kartu Bluetooth

1. Ikuti petunjuk pada [Sebelum Anda Mulai](#).
2. Lepaskan baterai (lihat [Melepaskan Baterai](#)).
3. Lepaskan penutup modul (lihat [Melepaskan Penutup Modul](#)).
4. Lepaskan modul memori (lihat [Melepaskan Modul Memori](#)).
5. Ikuti petunjuk pada [langkah 5](#) dalam [Melepaskan Hard Drive](#).
6. Lepaskan drive optis (lihat [Melepaskan Drive Optis](#)).
7. Lepaskan unit palm-rest (lihat [Melepaskan Unit Palm-Rest](#)).
8. Lepaskan kabel kartu Bluetooth dari konektor board sistem.
9. Angkat kartu Speaker bersama dengan kabel dari penutup dasar.




1	Kabel kartu Bluetooth	2	Kartu Bluetooth
---	-----------------------	---	-----------------

Memasang Kembali Kartu Bluetooth

1. Ikuti petunjuk pada [Sebelum Anda Mulai](#).
2. Geser kartu Bluetooth ke dalam slot pada penutup dasar dan eratkan pada tempatnya.

3. Sambungkan kabel kartu Bluetooth ke konektor board sistem.
4. Pasang kembali unit palm-rest (lihat [Memasang Kembali Unit Palm-Rest](#)).
5. Pasang kembali drive optis (lihat [Memasang Kembali Drive Optis](#)).
6. Ikuti petunjuk pada [langkah 5](#) dalam [Memasang Kembali Hard Drive](#).
7. Pasang kembali modul memori (lihat [Memasang kembali Modul Memori](#)).
8. Pasang kembali penutup modul (lihat [Memasang Kembali Penutup Modul](#)).
9. Pasang kembali baterai (lihat [Memasang Kembali Baterai](#)).

 **PERHATIAN:** Sebelum menyalakan komputer, pasang kembali semua baut dan pastikan tidak ada baut yang tertinggal di dalam komputer. Baut yang tertinggal di dalam komputer dapat menyebabkan kerusakan pada komputer.

[Kembali ke Halaman Daftar Isi](#)

[Kembali ke Halaman Daftar Isi](#)

Modul Kamera

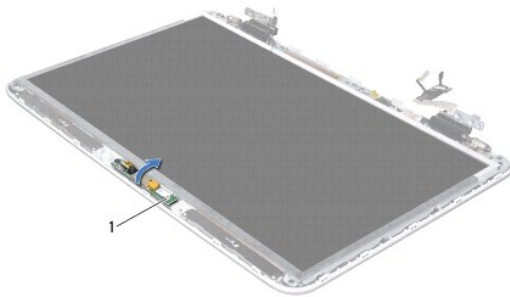
Manual Servis Dell™ XPS™ L701X

- [Melepaskan Modul Kamera](#)
- [Memasang Kembali Modul Kamera](#)

- ⚠ PERINGATAN:** Sebelum mengerjakan bagian dalam komputer, bacalah informasi keselamatan yang dikirimkan bersama komputer Anda. Untuk informasi praktik keselamatan terbaik tambahan, kunjungi Laman utama Pemenuhan Peraturan pada www.dell.com/regulatory_compliance.
- ⚠ PERHATIAN:** Hanya teknisi servis yang berkualifikasi yang boleh mengerjakan reparasi pada komputer Anda. Kerusakan yang terjadi akibat pekerjaan servis yang tidak diotorisasi oleh Dell™ tidak akan ditanggung oleh garansi Anda.
- ⚠ PERHATIAN:** Untuk menghindari terkena sengatan listrik, gunakan gelang antistatis atau pegang permukaan logam yang tidak dicat (seperti konektor pada komputer) secara berkala.
- ⚠ PERHATIAN:** Untuk mencegah kerusakan pada board sistem, lepaskan baterai utama (lihat [Melepaskan Baterai](#)) sebelum mengerjakan bagian dalam komputer.
-

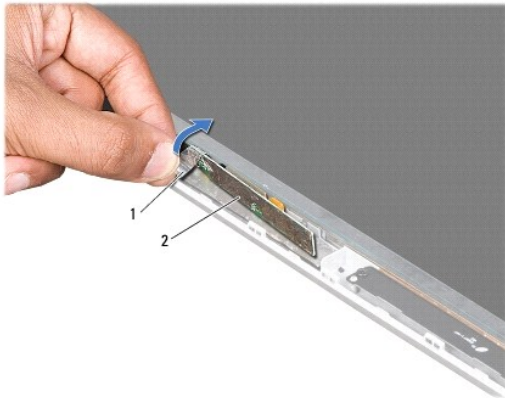
Melepaskan Modul Kamera

1. Ikuti petunjuk pada [Sebelum Anda Mulai](#).
2. Lepaskan baterai (lihat [Melepaskan Baterai](#)).
3. Lepaskan penutup modul (lihat [Melepaskan Penutup Modul](#)).
4. Lepaskan modul memori (lihat [Melepaskan Modul Memori](#)).
5. Ikuti petunjuk pada [langkah 5](#) dalam [Melepaskan Hard Drive](#).
6. Lepaskan drive optis (lihat [Melepaskan Drive Optis](#)).
7. Lepaskan unit palm-rest (lihat [Melepaskan Unit Palm-Rest](#)).
8. Lepaskan keyboard (lihat [Melepaskan Keyboard](#)).
9. Lepaskan unit display (lihat [Melepaskan Unit Display](#)).
10. Lepaskan bezel display (lihat [Melepaskan Bezel Display](#)).
11. Secara perlahan lepaskan modul kamera dari penutup display belakang.



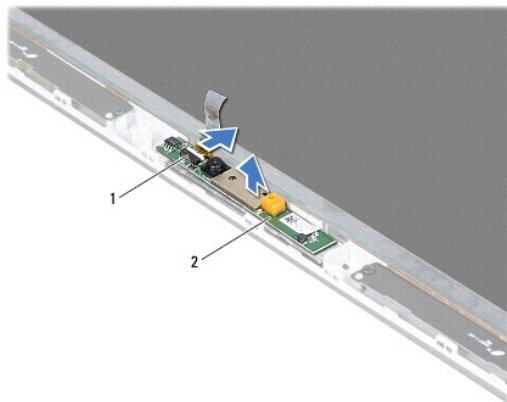
1	modul kamera
---	--------------

12. Secara perlahan lepaskan perekat yang menahan kamera ke modul kamera.



1	perekat	2	modul kamera
---	---------	---	--------------

13. Tarik tab tarik untuk melepaskan kabel kamera dari modul kamera.
14. Angkat modul kamera dari penutup display belakang.




1	konektor kabel kamera	2	modul kamera
---	-----------------------	---	--------------

Memasang Kembali Modul Kamera

1. Ikuti petunjuk pada [Sebelum Anda Mulai](#).
2. Sambungkan kabel kamera ke konektor pada modul kamera.
3. Pasang perekat yang menahan kabel kamera ke modul kamera.
4. Gunakan titik penyejajaran untuk memasang modul kamera pada penutup belakang display.
5. Pasang kembali bezel display (lihat [Memasang Kembali Bezel Display](#)).
6. Pasang kembali unit display (lihat [Memasang Kembali Unit Display](#)).
7. Pasang kembali keyboard (lihat [Memasang Kembali Keyboard](#)).
8. Pasang kembali unit palm-rest (lihat [Memasang Kembali Unit Palm-Rest](#)).

9. Pasang kembali drive optis (lihat [Memasang Kembali Drive Optis](#)).
10. Ikuti petunjuk pada [langkah 5](#) dalam [Memasang Kembali Hard Drive](#).
11. Pasang kembali modul memori (lihat [Memasang kembali Modul Memori](#)).
12. Pasang kembali penutup modul (lihat [Memasang Kembali Penutup Modul](#)).
13. Pasang kembali baterai (lihat [Memasang Kembali Baterai](#)).

 **PERHATIAN:** Sebelum menyalakan komputer, pasang kembali semua baut dan pastikan tidak ada baut yang tertinggal di dalam komputer. Baut yang tertinggal di dalam komputer dapat menyebabkan kerusakan pada komputer.

[Kembali ke Halaman Daftar Isi](#)

[Kembali ke Halaman Daftar Isi](#)

Baterai Sel Berbentuk Koin

Manual Servis Dell™ XPS™ L701X

- [Melepaskan Baterai Sel Berbentuk Koin](#)
- [Memasang Kembali Baterai Sel Berbentuk Koin](#)

⚠ PERINGATAN: Sebelum mengerjakan bagian dalam komputer, bacalah informasi keselamatan yang dikirimkan bersama komputer Anda. Untuk informasi praktik keselamatan terbaik tambahan, kunjungi Laman utama Pemenuhan Peraturan pada www.dell.com/regulatory_compliance.

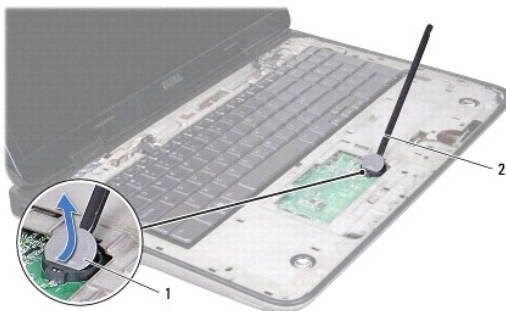
⚠ PERHATIAN: Hanya teknisi servis yang berkualifikasi yang boleh mengerjakan reparasi pada komputer Anda. Kerusakan yang terjadi akibat pekerjaan servis yang tidak diotorisasi oleh Dell™ tidak akan ditanggung oleh garansi Anda.

⚠ PERHATIAN: Untuk menghindari terkena sengatan listrik, gunakan gelang antistatis atau pegang permukaan logam yang tidak dicat (seperti konektor pada komputer) secara berkala.

⚠ PERHATIAN: Untuk mencegah kerusakan pada board sistem, lepaskan baterai utama (lihat [Melepaskan Baterai](#)) sebelum mengerjakan bagian dalam komputer.

Melepaskan Baterai Sel Berbentuk Koin

1. Ikuti petunjuk pada [Sebelum Anda Mulai](#).
2. Lepaskan baterai (lihat [Melepaskan Baterai](#)).
3. Lepaskan penutup modul (lihat [Melepaskan Penutup Modul](#)).
4. Lepaskan modul memori (lihat [Melepaskan Modul Memori](#)).
5. Ikuti petunjuk pada [langkah 5](#) dalam [Melepaskan Hard Drive](#).
6. Lepaskan drive optis (lihat [Melepaskan Drive Optis](#)).
7. Lepaskan unit palm-rest (lihat [Melepaskan Unit Palm-Rest](#)).
8. Menggunakan penyungkil plastik, angkat baterai sel berbentuk koin dari soket baterai pada board sistem.




1	baterai sel berbentuk koin	2	penyungkil plastik
---	----------------------------	---	--------------------

Memasang Kembali Baterai Sel Berbentuk Koin

1. Ikuti petunjuk pada [Sebelum Anda Mulai](#).
2. Dengan sisi positif berada di atas, pasang baterai sel berbentuk koin pada soket baterai pada board sistem.
3. Pasang kembali unit palm-rest (lihat [Memasang Kembali Unit Palm-Rest](#)).

4. Pasang kembali drive optis (lihat [Memasang Kembali Drive Optis](#)).
5. Ikuti petunjuk pada [langkah 5](#) dalam [Memasang Kembali Hard Drive](#).
6. Pasang kembali modul memori (lihat [Memasang kembali Modul Memori](#)).
7. Pasang kembali penutup modul (lihat [Memasang Kembali Penutup Modul](#)).
8. Pasang kembali baterai (lihat [Memasang Kembali Baterai](#)).

 **PERHATIAN:** Sebelum menyalakan komputer, pasang kembali semua baut dan pastikan tidak ada baut yang tertinggal di dalam komputer. Baut yang tertinggal di dalam komputer dapat menyebabkan kerusakan pada komputer.


[Kembali ke Halaman Daftar Isi](#)

[Kembali ke Halaman Daftar Isi](#)


Papan USB


Manual Servis Dell™ XPS™ L701X

- [Melepaskan Papan USB](#)
- [Memasang Kembali Papan USB](#)

 **PERINGATAN:** Sebelum mengerjakan bagian dalam komputer, bacalah informasi keselamatan yang dikirimkan bersama komputer Anda. Untuk informasi praktik keselamatan terbaik tambahan, kunjungi Laman utama Pemenuhan Peraturan pada www.dell.com/regulatory_compliance.

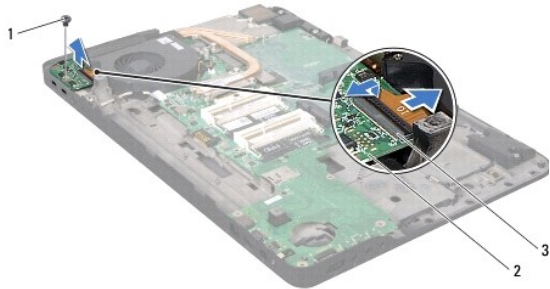
 **PERHATIAN:** Hanya teknisi servis yang berkualifikasi yang boleh mengerjakan reparasi pada komputer Anda. Kerusakan yang terjadi akibat pekerjaan servis yang tidak diotorisasi oleh Dell™ tidak akan ditanggung oleh garansi Anda.

 **PERHATIAN:** Untuk menghindari terkena sengatan listrik, gunakan gelang antistatis atau pegang permukaan logam yang tidak dicat (seperti konektor pada komputer) secara berkala.

 **PERHATIAN:** Untuk mencegah kerusakan pada board sistem, lepaskan baterai utama (lihat [Melepaskan Baterai](#)) sebelum mengerjakan bagian dalam komputer.

Melepaskan Papan USB

1. Ikuti petunjuk pada [Sebelum Anda Mulai](#).
2. Lepaskan baterai (lihat [Melepaskan Baterai](#)).
3. Lepaskan penutup modul (lihat [Melepaskan Penutup Modul](#)).
4. Lepaskan modul memori (lihat [Melepaskan Modul Memori](#)).
5. Ikuti petunjuk pada [langkah 5](#) dalam [Melepaskan Hard Drive](#).
6. Lepaskan drive optis (lihat [Melepaskan Drive Optis](#)).
7. Lepaskan unit palm-rest (lihat [Melepaskan Unit Palm-Rest](#)).
8. Lepaskan keyboard (lihat [Melepaskan Keyboard](#)).
9. Lepaskan unit display (lihat [Melepaskan Unit Display](#)).
10. Lepaskan Mini-Card (lihat [Melepaskan Mini-Card](#)).
11. Lepaskan kartu bluetooth (lihat [Melepaskan Kartu Bluetooth](#)).
12. Ikuti instruksi dari [langkah 13](#) ke [langkah 18](#) pada [Melepaskan Penutup Atas](#).
13. Balikkan unit penutup atas.
14. Angkat pengikat konektor dan lepaskan kabel papan USB dari konektor pada papan USB.
15. Lepaskan baut yang menahan papan USB ke penutup atas.
16. Secara perlahan pindahkan konektor pada papan USB dari slotnya pada penutup atas, dan angkat papan USB dari penutup atas.



1	baut	2	Papan USB
3	konektor kabel papan USB		

Memasang Kembali Papan USB

1. Ikuti petunjuk pada [Sebelum Anda Mulai](#).
2. Sejajarkan konektor pada papan USB dengan slotnya pada penutup atas, dan pasang papan USB pada penutup atas.
3. Pasang kembali baut yang menahan papan USB ke penutup atas.
4. Geser kabel papan USB ke dalam konektor papan USB dan tekan pengunci konektor untuk mengikat kabel.
5. Ikuti instruksi dari [langkah 11](#) ke [langkah 15](#) pada [Memasang Kembali Penutup Atas](#).
6. Pasang kembali kartu bluetooth (lihat [Memasang Kembali Kartu Bluetooth](#)).
7. Pasang kembali Mini-Card (lihat [Memasang Kembali Mini-Card](#)).
8. Pasang kembali unit display (lihat [Memasang Kembali Unit Display](#)).
9. Pasang kembali keyboard (lihat [Memasang Kembali Keyboard](#)).
10. Pasang kembali unit palm-rest (lihat [Memasang Kembali Unit Palm-Rest](#)).
11. Pasang kembali drive optis (lihat [Memasang Kembali Drive Optis](#)).
12. Ikuti petunjuk pada [langkah 5](#) dalam [Memasang Kembali Hard Drive](#).
13. Pasang kembali modul memori (lihat [Memasang kembali Modul Memori](#)).
14. Pasang kembali penutup modul (lihat [Memasang Kembali Penutup Modul](#)).
15. Pasang kembali baterai (lihat [Memasang Kembali Baterai](#)).

⚠ PERHATIAN: Sebelum menyalakan komputer, pasang kembali semua baut dan pastikan tidak ada baut yang tertinggal di dalam komputer. Baut yang tertinggal di dalam komputer dapat menyebabkan kerusakan pada komputer.


[Kembali ke Halaman Daftar Isi](#)

[Kembali ke Halaman Daftar Isi](#)


Konektor Adaptor AC


Manual Servis Dell™ XPS™ L701X

- [Melepaskan Konektor Adaptor AC](#)
- [Memasang Kembali Konektor Adaptor AC](#)

 **PERINGATAN:** Sebelum mengerjakan bagian dalam komputer, bacalah informasi keselamatan yang dikirimkan bersama komputer Anda. Untuk informasi praktik keselamatan terbaik tambahan, kunjungi Laman utama Pemenuhan Peraturan pada www.dell.com/regulatory_compliance.

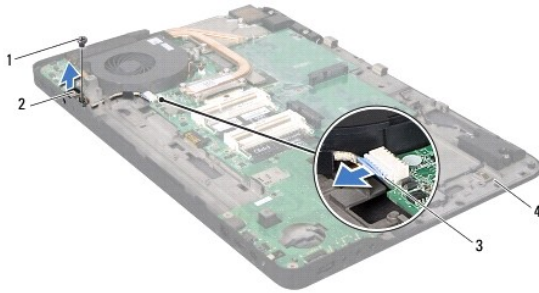
 **PERHATIAN:** Hanya teknisi servis yang berkualifikasi yang boleh mengerjakan reparasi pada komputer Anda. Kerusakan yang terjadi akibat pekerjaan servis yang tidak diotorisasi oleh Dell™ tidak akan ditanggung oleh garansi Anda.

 **PERHATIAN:** Untuk menghindari terkena sengatan listrik, gunakan gelang antistatis atau pegang permukaan logam yang tidak dicat (seperti konektor pada komputer) secara berkala.

 **PERHATIAN:** Untuk mencegah kerusakan pada board sistem, lepaskan baterai utama (lihat [Melepaskan Baterai](#)) sebelum mengerjakan bagian dalam komputer.

Melepaskan Konektor Adaptor AC

1. Ikuti petunjuk pada [Sebelum Anda Mulai](#).
2. Lepaskan baterai (lihat [Melepaskan Baterai](#)).
3. Lepaskan penutup modul (lihat [Melepaskan Penutup Modul](#)).
4. Lepaskan modul memori (lihat [Melepaskan Modul Memori](#)).
5. Ikuti petunjuk pada [langkah 5](#) dalam [Melepaskan Hard Drive](#).
6. Lepaskan drive optis (lihat [Melepaskan Drive Optis](#)).
7. Lepaskan unit palm-rest (lihat [Melepaskan Unit Palm-Rest](#)).
8. Lepaskan keyboard (lihat [Melepaskan Keyboard](#)).
9. Lepaskan unit display (lihat [Melepaskan Unit Display](#)).
10. Lepaskan Mini-Card (lihat [Melepaskan Mini-Card](#)).
11. Lepaskan kartu bluetooth (lihat [Melepaskan Kartu Bluetooth](#)).
12. Ikuti instruksi dari [langkah 13](#) ke [langkah 18](#) pada [Melepaskan Penutup Atas](#).
13. Balikkan unit penutup atas.
14. Perhatikan rute kabel konektor adaptor AC dan lepaskan kabel dari pengarah perutean.
15. Lepaskan kabel konektor adaptor AC dari konektor board sistem.
16. Lepaskan baut yang menahan konektor adaptor AC ke penutup atas.
17. Angkat konektor adaptor AC dari penutup atas.



1	baut	2	konektor adaptor AC
3	Kabel konektor adaptor AC	4	penutup atas

Memasang Kembali Konektor Adaptor AC

- Ikuti petunjuk pada [Sebelum Anda Mulai](#).
- Luruskan lubang baut pada adaptor AC dengan lubang baut pada penutup atas.
- Pasang kembali baut yang menahan konektor adaptor AC ke penutup atas.
- Rutekan kabel konektor adaptor AC melalui pengarah perutean.
- Sambungkan kabel konektor adaptor AC dari konektor board sistem.
- Ikuti instruksi dari [langkah 11](#) ke [langkah 15](#) pada [Memasang Kembali Penutup Atas](#).
- Pasang kembali kartu bluetooth (lihat [Memasang Kembali Kartu Bluetooth](#)).
- Pasang kembali Mini-Card (lihat [Memasang Kembali Mini-Card](#)).
- Pasang kembali unit display (lihat [Memasang Kembali Unit Display](#)).
- Pasang kembali keyboard (lihat [Memasang Kembali Keyboard](#)).
- Pasang kembali unit palm-rest (lihat [Memasang Kembali Unit Palm-Rest](#)).
- Pasang kembali drive optis (lihat [Memasang Kembali Drive Optis](#)).
- Ikuti petunjuk pada [langkah 5](#) dalam [Memasang Kembali Hard Drive](#).
- Pasang kembali modul memori (lihat [Memasang kembali Modul Memori](#)).
- Pasang kembali penutup modul (lihat [Memasang Kembali Penutup Modul](#)).
- Pasang kembali baterai (lihat [Memasang Kembali Baterai](#)).

PERHATIAN: Sebelum menyalakan komputer, pasang kembali semua baut dan pastikan tidak ada baut yang tertinggal di dalam komputer. Baut yang tertinggal di dalam komputer dapat menyebabkan kerusakan pada komputer.

[Kembali ke Halaman Daftar Isi](#)

[Kembali ke Halaman Daftar Isi](#)

Display

Manual Servis Dell™ XPS™ L701X

- [Unit Display](#)
- [Bezel Display](#)
- [Panel Display](#)
- [Kabel Display](#)
- [Braket Panel Display](#)

⚠ PERINGATAN: Sebelum mengerjakan bagian dalam komputer, bacalah informasi keselamatan yang dikirimkan bersama komputer Anda. Untuk informasi praktik keselamatan terbaik tambahan, kunjungi Laman utama Pemenuhan Peraturan pada www.dell.com/regulatory_compliance.

⚠ PERHATIAN: Hanya teknisi servis yang berkualifikasi yang boleh mengerjakan reparasi pada komputer Anda. Kerusakan yang terjadi akibat pekerjaan servis yang tidak diotorisasi oleh Dell™ tidak akan ditanggung oleh garansi Anda.

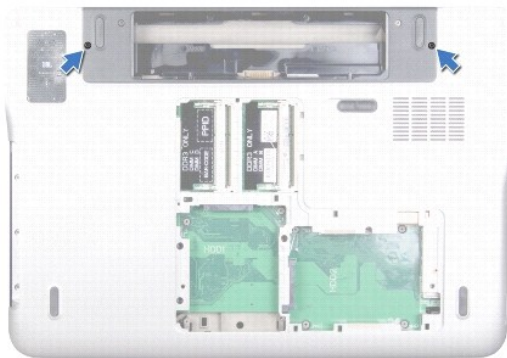
⚠ PERHATIAN: Untuk menghindari terkena sengatan listrik, gunakan gelang antistatis atau pegang permukaan logam yang tidak dicat (seperti konektor pada komputer) secara berkala.

⚠ PERHATIAN: Untuk mencegah kerusakan pada board sistem, lepaskan baterai utama (lihat [Melepaskan Baterai](#)) sebelum mengerjakan bagian dalam komputer.

Unit Display

Melepaskan Unit Display

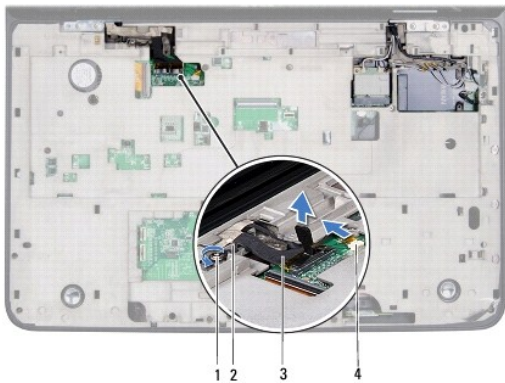
1. Ikuti petunjuk pada [Sebelum Anda Mulai](#).
2. Lepaskan baterai (lihat [Melepaskan Baterai](#)).
3. Lepaskan penutup modul (lihat [Melepaskan Penutup Modul](#)).
4. Lepaskan modul memori (lihat [Melepaskan Modul Memori](#)).
5. Ikuti petunjuk pada [langkah 5](#) dalam [Melepaskan Hard Drive](#).
6. Lepaskan kedua baut yang menahan unit display ke penutup bawah.



7. Lepaskan drive optis (lihat [Melepaskan Drive Optis](#)).
8. Lepaskan unit palm-rest (lihat [Melepaskan Unit Palm-Rest](#)).
9. Lepaskan kabel antena dari Mini-Card.

⚠ PERHATIAN: Berhati-hatilah saat membuka display untuk mencegah kerusakan unit display

10. Balikkan komputer dan buka display sejauh mungkin.
11. Perhatikan rute kabel antenna Mini-Card dan lepaskan kabel dari pengarah perutean.
12. Lepaskan keyboard (lihat [Melepaskan Keyboard](#)).
13. Tarik tab tarik untuk melepaskan kabel layar sentuh dari konektor board sistem.
14. Lepaskan baut yang menahan kabel arde display ke penutup atas.
15. Tarik tab tarik untuk melepaskan kabel display dari konektor board sistem.
16. Perhatikan rute kabel display dan lepaskan kabel dari pengarah perutean.



1	baut	2	kabel arde display
3	kabel display	4	konektor kabel layar sentuh

17. Lepaskan keempat baut yang menahan unit display ke penutup atas.
18. Angkat unit display dari dasar komputer.




1	unit display	2	baut (4)
3	penutup atas		

Memasang Kembali Unit Display


1. Ikuti petunjuk pada [Sebelum Anda Mulai](#).

- Tempatkan unit display pada posisinya dan pasang kembali keempat baut yang menahan unit display ke penutup atas.
- Rutekan kabel display melalui pengarah perutean.
- Sambungkan kabel display ke konektor board sistem.
- Pasang kembali baut yang menahan kabel arde display ke penutup atas.
- Sambungkan kabel layar sentuh ke konektor board sistem.
- Rutekan kabel antena Mini-Card melalui pengarah perutean.
- Sambungkan kabel antena yang sesuai ke Mini-Card pada komputer (lihat [Memasang Kembali Mini-Card](#)).
- Pasang kembali keyboard (lihat [Memasang Kembali Keyboard](#)).
- Pasang kembali unit palm-rest (lihat [Memasang Kembali Unit Palm-Rest](#)).
- Pasang kembali drive optis (lihat [Memasang Kembali Drive Optis](#)).
- Pasang kembali kedua baut yang menahan unit display ke penutup bawah.
- Ikuti petunjuk pada [langkah 5](#) dalam [Memasang Kembali Hard Drive](#).
- Pasang kembali modul memori (lihat [Memasang kembali Modul Memori](#)).
- Pasang kembali penutup modul (lihat [Memasang Kembali Penutup Modul](#)).
- Pasang kembali baterai (lihat [Memasang Kembali Baterai](#)).

 **PERHATIAN:** Sebelum menyalakan komputer, pasang kembali semua baut dan pastikan tidak ada baut yang tertinggal di dalam komputer. Baut yang tertinggal di dalam komputer dapat menyebabkan kerusakan pada komputer.

Bezel Display

Melepaskan Bezel Display

 **PERHATIAN:** Bezel display merupakan komponen yang sangat sensitif. Berhati-hatilah saat melepaskannya agar bezel tidak rusak.

- Ikuti petunjuk pada [Sebelum Anda Mulai](#).
- Lepaskan unit display (lihat [Melepaskan Unit Display](#)).
- Dorong bezel display ke luar untuk melepaskannya dari tab yang menahan bezel display ke penutup belakang.
- Menggunakan ujung jari, angkat perlahan bagian luar tepi bezel display dari penutup belakang.
- Angkat bezel display dari unit display.



1	bezel display
---	---------------

Memasang Kembali Bezel Display

1. Ikuti petunjuk pada [Sebelum Anda Mulai](#).
2. Sejajarkan bezel display dengan penutup belakang display, dan pasang perlahan ke dalam tempatnya.
3. Pasang kembali unit display (lihat [Memasang Kembali Unit Display](#)).

PERHATIAN: Sebelum menyalakan komputer, pasang kembali semua baut dan pastikan tidak ada baut yang tertinggal di dalam komputer. Baut yang tertinggal di dalam komputer dapat menyebabkan kerusakan pada komputer.

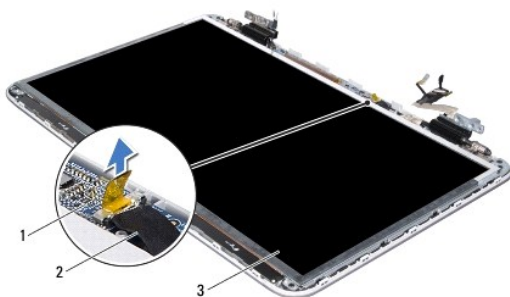
Panel Display

Melepaskan Panel Display

1. Ikuti petunjuk pada [Sebelum Anda Mulai](#).
2. Lepaskan unit display (lihat [Melepaskan Unit Display](#)).
3. Lepaskan bezel display (lihat [Melepaskan Bezel Display](#)).
4. Lepaskan modul kamera (lihat [Melepaskan Modul Kamera](#)).

CATATAN: Papan layar sentuh adalah opsional dan mungkin tidak terdapat dalam komputer Anda.

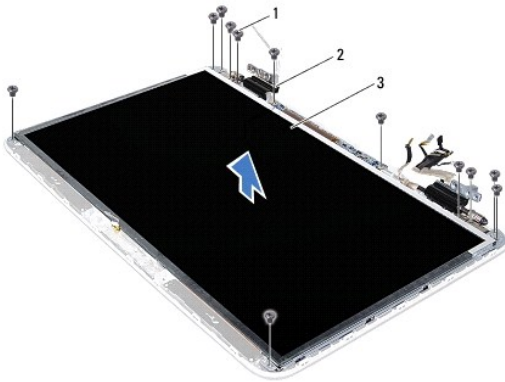
5. Tarik tab tarik untuk melepaskan kabel papan layar sentuh dari konektor pada papan layar sentuh.



1	papan layar sentuh	2	kabel papan layar sentuh
---	--------------------	---	--------------------------

3	panel display
---	---------------

6. Lepaskan ke-12 baut yang menahan panel display ke penutup belakang display.
7. Perhatikan rute kabel antena dan lepaskan dari pengarah perutean pada engsel display kanan.
8. Perhatikan rute kabel display dan lepaskan dari pengarah perutean pada engsel display kiri.
9. Angkat panel display dari penutup display belakang.



1	baut (12)	2	engsel (2)
3	panel display		

Memasang Kembali Panel Display

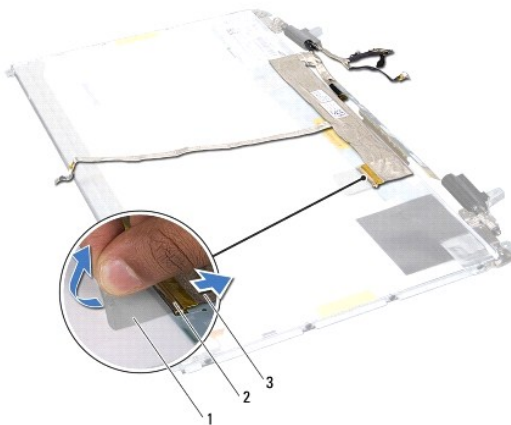
1. Ikuti petunjuk pada [Sebelum Anda Mulai](#).
2. Pasang panel display dari penutup display belakang.
3. Rutekan kabel display melalui pengarah perutean pada engsel display kiri.
4. Rutekan kabel antena melalui pengarah perutean pada engsel display kiri.
5. Gunakan titik penyejajaran untuk memasang papan layar sentuh pada penutup belakang display.
6. Sambungkan kabel papan layar sentuh ke ke konektor pada papan layar sentuh.
7. Pasang kembali ke-12 baut yang menahan panel display ke penutup belakang display.
8. Pasang kembali modul kamera (lihat [Memasang Kembali Modul Kamera](#)).
9. Pasang kembali bezel display (lihat [Memasang Kembali Bezel Display](#)).
10. Pasang kembali unit display (lihat [Memasang Kembali Unit Display](#)).

PERHATIAN: Sebelum menyalakan komputer, pasang kembali semua baut dan pastikan tidak ada baut yang tertinggal di dalam komputer. Baut yang tertinggal di dalam komputer dapat menyebabkan kerusakan pada komputer.

Kabel Display

Melepaskan Kabel Display

1. Ikuti petunjuk pada [Sebelum Anda Mulai](#).
2. Lepaskan unit display (lihat [Melepaskan Unit Display](#)).
3. Lepaskan bezel display (lihat [Melepaskan Bezel Display](#)).
4. Lepaskan modul kamera ([Melepaskan Modul Kamera](#)).
5. Lepaskan panel display (lihat [Melepaskan Panel Display](#)).
6. Balikkan panel display dan letakkan di permukaan yang bersih.
7. Tarik tab tarik untuk melepaskan kabel display dari konektor pada panel display.



1	tab penarik	2	konektor kabel display
3	kabel display		

8. Secara perlahan tarik kabel display dari panel display.

Memasang Kembali Kabel Display

1. Ikuti petunjuk pada [Sebelum Anda Mulai](#).
2. Tempelkan kabel display di sepanjang tepi panel display.
3. Sambungkan kabel display ke konektor pada panel display.
4. Pasang kembali panel display (lihat [Memasang Kembali Panel Display](#)).
5. Pasang kembali modul kamera (lihat [Memasang Kembali Modul Kamera](#)).
6. Pasang kembali bezel display (lihat [Memasang Kembali Bezel Display](#)).
7. Pasang kembali unit display ([Memasang Kembali Unit Display](#)).

Braket Panel Display

Melepaskan Braket Panel Display

1. Ikuti petunjuk pada [Sebelum Anda Mulai](#).

2. Lepaskan unit display (lihat [Melepaskan Unit Display](#)).
3. Lepaskan bezel display (lihat [Melepaskan Bezel Display](#)).
4. Lepaskan modul kamera ([Melepaskan Modul Kamera](#)).
5. Lepaskan panel display (lihat [Melepaskan Panel Display](#)).
6. Lepaskan kedelapan baut (empat baut pada setiap sisi) yang menahan braket panel display ke panel display.
7. Lepaskan braket panel display dari panel display.



1	braket panel display (2)	2	baut (8)
---	--------------------------	---	----------

Memasang Kembali Braket Panel Display

1. Ikuti petunjuk pada [Sebelum Anda Mulai](#).
2. Pasang braket panel display pada posisinya.
3. Pasang kembali kedelapan baut (empat baut pada setiap sisi) yang menahan braket panel display ke panel display.
4. Pasang kembali panel display (lihat [Memasang Kembali Panel Display](#)).
5. Pasang kembali modul kamera (lihat [Memasang Kembali Modul Kamera](#)).
6. Pasang kembali bezel display (lihat [Memasang Kembali Bezel Display](#)).
7. Pasang kembali unit display ([Memasang Kembali Unit Display](#)).

⚠ PERHATIAN: Sebelum menyalakan komputer, pasang kembali semua baut dan pastikan tidak ada baut yang tertinggal di dalam komputer. Baut yang tertinggal di dalam komputer dapat menyebabkan kerusakan pada komputer.

[Kembali ke Halaman Daftar Isi](#)

[Kembali ke Halaman Daftar Isi](#)

Kipas

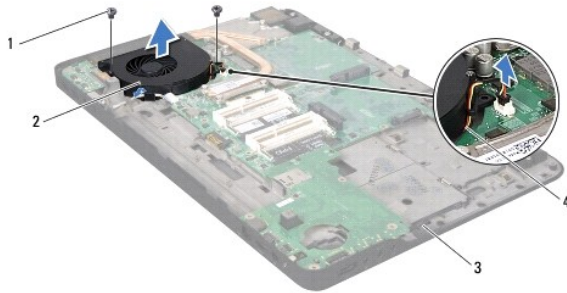
Manual Servis Dell™ XPS™ L701X

- [Melepaskan Kipas](#)
- [Memasang Kembali Kipas](#)

- ⚠ **PERINGATAN:** Sebelum mengerjakan bagian dalam komputer, bacalah informasi keselamatan yang dikirimkan bersama komputer Anda. Untuk informasi praktik keselamatan terbaik tambahan, kunjungi Laman utama Pemenuhan Peraturan pada www.dell.com/regulatory_compliance.
 - ⚠ **PERINGATAN:** Jika Anda melepaskan kipas dari komputer saat unit pendingin panas, jangan sentuh rumah logam dari unit pendingin.
 - ⚠ **PERHATIAN:** Hanya teknisi servis yang berkualifikasi yang boleh mengerjakan reparasi pada komputer Anda. Kerusakan yang terjadi akibat pekerjaan servis yang tidak diotorisasi oleh Dell™ tidak akan ditanggung oleh garansi Anda.
 - ⚠ **PERHATIAN:** Untuk menghindari terkena sengatan listrik, gunakan gelang antistatis atau pegang permukaan logam yang tidak dicat (seperti konektor pada komputer) secara berkala.
 - ⚠ **PERHATIAN:** Untuk mencegah kerusakan pada board sistem, lepaskan baterai utama (lihat [Melepaskan Baterai](#)) sebelum mengerjakan bagian dalam komputer.
-

Melepaskan Kipas

1. Ikuti petunjuk pada [Sebelum Anda Mulai](#).
2. Lepaskan baterai (lihat [Melepaskan Baterai](#)).
3. Lepaskan penutup modul (lihat [Melepaskan Penutup Modul](#)).
4. Lepaskan modul memori (lihat [Melepaskan Modul Memori](#)).
5. Ikuti petunjuk pada [langkah 5](#) dalam [Melepaskan Hard Drive](#).
6. Lepaskan drive optis (lihat [Melepaskan Drive Optis](#)).
7. Lepaskan unit palm-rest (lihat [Melepaskan Unit Palm-Rest](#)).
8. Lepaskan keyboard (lihat [Melepaskan Keyboard](#)).
9. Lepaskan unit display (lihat [Melepaskan Unit Display](#)).
10. Lepaskan Mini-Card (lihat [Melepaskan Mini-Card](#)).
11. Lepaskan kartu bluetooth (lihat [Melepaskan Kartu Bluetooth](#)).
12. Ikuti instruksi dari [langkah 13](#) ke [langkah 18](#) pada [Melepaskan Penutup Atas](#).
13. Balikkan unit penutup atas.
14. Lepaskan kabel kipas dari konektor board sistem.
15. Lepaskan kedua baut yang menahan Kipas ke penutup atas.
16. Lepaskan kabel konektor adaptor AC dari konektor board sistem.
17. Pindahkan kabel adaptor AC dari kipas.
18. Angkat kipas dari penutup atas.



1	baut (2)	2	kipas
3	penutup atas	4	kabel kipas

Memasang Kembali Kipas

1. Ikuti petunjuk pada [Sebelum Anda Mulai](#).
2. Luruskan lubang baut pada kipas dengan lubang baut pada penutup atas.
3. Pasang kembali kedua baut yang menahan kipas ke penutup atas.
4. Sambungkan kabel kipas ke konektor board sistem.
5. Sambungkan kabel konektor adaptor AC dari konektor board sistem.
6. Ikuti instruksi dari [langkah 11](#) ke [langkah 15](#) pada [Memasang Kembali Penutup Atas](#).
7. Pasang kembali kartu bluetooth (lihat [Memasang Kembali Kartu Bluetooth](#)).
8. Pasang kembali Mini-Card (lihat [Memasang Kembali Mini-Card](#)).
9. Pasang kembali unit display (lihat [Memasang Kembali Unit Display](#)).
10. Pasang kembali keyboard (lihat [Memasang Kembali Keyboard](#)).
11. Pasang kembali unit palm-rest (lihat [Memasang Kembali Unit Palm-Rest](#)).
12. Pasang kembali drive optis (lihat [Memasang Kembali Drive Optis](#)).
13. Ikuti petunjuk pada [langkah 5](#) dalam [Memasang Kembali Hard Drive](#).
14. Pasang kembali modul memori (lihat [Memasang kembali Modul Memori](#)).
15. Pasang kembali penutup modul (lihat [Memasang Kembali Penutup Modul](#)).
16. Pasang kembali baterai (lihat [Memasang Kembali Baterai](#)).

⚠ PERHATIAN: Sebelum menyalakan komputer, pasang kembali semua baut dan pastikan tidak ada baut yang tertinggal di dalam komputer. Baut yang tertinggal di dalam komputer dapat menyebabkan kerusakan pada komputer.

[Kembali ke Halaman Daftar Isi](#)

[Kembali ke Halaman Daftar Isi](#)

Hard Drive

Manual Servis Dell™ XPS™ L701X

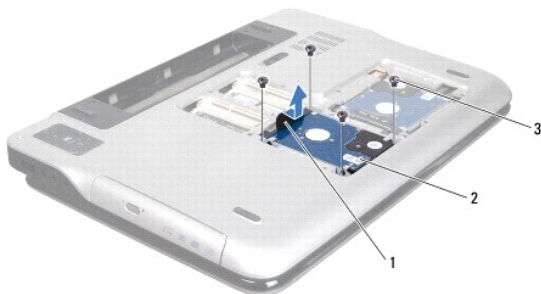
- [Melepaskan Hard Drive](#)
- [Memasang Kembali Hard Drive](#)

- ⚠ **PERINGATAN:** Sebelum mengerjakan bagian dalam komputer, bacalah informasi keselamatan yang dikirimkan bersama komputer Anda. Untuk informasi praktik keselamatan terbaik tambahan, kunjungi Laman utama Pemenuhan Peraturan pada www.dell.com/regulatory_compliance.
- ⚠ **PERINGATAN:** Jika Anda melepaskan hard drive dari komputer saat drive masih panas, jangan sentuh rumah logam dari hard drive.
- ⚠ **PERHATIAN:** Hanya teknisi servis yang berkualifikasi yang boleh mengerjakan reparasi pada komputer Anda. Kerusakan yang terjadi akibat pekerjaan servis yang tidak diotorisasi oleh Dell™ tidak akan ditanggung oleh garansi Anda.
- ⚠ **PERHATIAN:** Untuk menghindari terkena sengatan listrik, gunakan gelang antistatis atau pegang permukaan logam yang tidak dicat (seperti konektor pada komputer) secara berkala.
- ⚠ **PERHATIAN:** Untuk mencegah kerusakan pada board sistem, lepaskan baterai utama (lihat [Melepaskan Baterai](#)) sebelum mengerjakan bagian dalam komputer.
- ⚠ **PERHATIAN:** Untuk mencegah hilangnya data, matikan komputer (lihat [Mematikan Komputer](#)) sebelum melepaskan hard-drive. Jangan lepaskan hard drive saat komputer masih menyala atau berada pada kondisi "sleep".
- ⚠ **PERHATIAN:** Hard drive adalah komponen yang sangat sensitif. Tangani hard drive dengan sangat hati-hati.
- 📌 **CATATAN:** Dell tidak menjamin kompatibilitas atau tidak menyediakan dukungan untuk hard drive dari produsen selain Dell.
- 📌 **CATATAN:** Jika Anda memasang hard drive dari produsen selain Dell, Anda harus sistem operasi, driver, dan utilitas yang sesuai.

Melepaskan Hard Drive

1. Ikuti petunjuk pada [Sebelum Anda Mulai](#).
2. Lepaskan baterai (lihat [Melepaskan Baterai](#)).
3. Lepaskan penutup modul (lihat [Melepaskan Penutup Modul](#)).
4. Lepaskan modul memori (lihat [Melepaskan Modul Memori](#)).
5. Lepaskan hard drive 1 dan/atau hard drive 2 dari dasar komputer:
 1. Lepaskan keempat baut yang menahan unit hard drive ke dasar komputer.
 1. Menggunakan tab tarik, geser unit hard drive untuk melepaskannya dari konektor pada board sistem.
 1. Angkat unit hard drive dari dasar komputer.

Hard drive 1



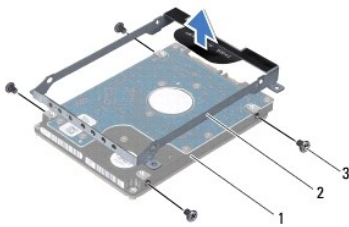
1	tab tarik	2	unit hard drive
3	baut (4)		

Hard drive 2



1	tab tarik	2	unit hard drive
3	baut (4)		

6. Lepaskan keempat baut yang menahan braket hard drive ke hard drive.
7. Angkat braket hard drive dari hard drive.



1	hard drive	2	braket hard drive
3	baut (4)		

Memasang Kembali Hard Drive

1. Ikuti petunjuk pada [Sebelum Anda Mulai](#).
2. Lepaskan hard drive baru dari kemasannya.
Simpan kemasan asli untuk menyimpan atau mengirimkan hard drive.
3. Pasang braket hard drive pada hard drive.
4. Pasang kembali keempat baut yang menahan braket hard drive ke hard drive.
5. Pasang kembali hard drive 1 dan/atau hard drive 2 di dasar komputer:
 1. Pasang unit hard drive pada dasar komputer.
 1. Menggunakan tab tarik, geser unit hard drive ke dalam konektor pada board sistem.
 1. Pasang kembali keempat baut yang menahan unit hard drive ke dasar komputer.
6. Pasang kembali modul memori (lihat [Memasang kembali Modul Memori](#)).
7. Pasang kembali penutup modul (lihat [Memasang Kembali Penutup Modul](#)).
8. Pasang kembali baterai (lihat [Memasang Kembali Baterai](#)).

△ **PERHATIAN:** Sebelum menyalakan komputer, pasang kembali semua baut dan pastikan tidak ada baut yang tertinggal di dalam komputer. Baut yang tertinggal di dalam komputer dapat menyebabkan kerusakan pada komputer.


[Kembali ke Halaman Daftar Isi](#)


[Kembali ke Halaman Daftar Isi](#)


Unit Pendingin

Manual Servis Dell™ XPS™ L701X


- [Melepaskan Unit Pendingin](#)
- [Memasang Kembali Unit Pendingin](#)

 **PERINGATAN:** Sebelum mengerjakan bagian dalam komputer, bacalah informasi keselamatan yang dikirimkan bersama komputer Anda. Untuk informasi praktik keselamatan terbaik tambahan, kunjungi Laman utama Pemenuhan Peraturan pada www.dell.com/regulatory_compliance.

 **PERINGATAN:** Jika Anda melepaskan unit pendingin dari komputer saat unit pendingin panas, jangan sentuh rumah logam dari unit pendingin.

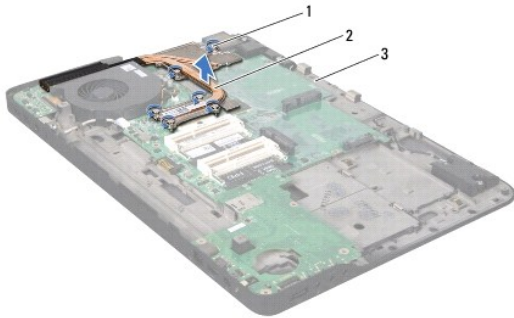
 **PERHATIAN:** Hanya teknisi servis yang berkualifikasi yang boleh mengerjakan reparasi pada komputer Anda. Kerusakan yang terjadi akibat **pekerjaan servis yang tidak diotorisasi oleh Dell™ tidak akan ditanggung oleh garansi Anda.**

 **PERHATIAN:** Untuk menghindari terkena sengatan listrik, gunakan gelang antistatis atau pegang permukaan logam yang tidak dicat (seperti konektor pada komputer) secara berkala.

 **PERHATIAN:** Untuk mencegah kerusakan pada board sistem, lepaskan baterai utama (lihat [Melepaskan Baterai](#)) sebelum mengerjakan bagian dalam komputer.

Melepaskan Unit Pendingin

1. Ikuti petunjuk pada [Sebelum Anda Mulai](#).
2. Lepaskan baterai (lihat [Melepaskan Baterai](#)).
3. Lepaskan penutup modul (lihat [Melepaskan Penutup Modul](#)).
4. Lepaskan modul memori (lihat [Melepaskan Modul Memori](#)).
5. Ikuti petunjuk pada [langkah 5](#) dalam [Melepaskan Hard Drive](#).
6. Lepaskan drive optis (lihat [Melepaskan Drive Optis](#)).
7. Lepaskan unit palm-rest (lihat [Melepaskan Unit Palm-Rest](#)).
8. Lepaskan keyboard (lihat [Melepaskan Keyboard](#)).
9. Lepaskan unit display (lihat [Melepaskan Unit Display](#)).
10. Lepaskan Mini-Card (lihat [Melepaskan Mini-Card](#)).
11. Lepaskan kartu bluetooth (lihat [Melepaskan Kartu Bluetooth](#)).
12. Ikuti instruksi dari [langkah 13](#) ke [langkah 18](#) pada [Melepaskan Penutup Atas](#).
13. Balikkan unit penutup atas.
14. Secara berurutan (ditunjukkan dalam unit pendingin), longgarkan baut pengikat yang menahan unit pendingin ke board sistem.
15. Angkat unit pendingin dari penutup atas.



1	baut pengikat (6)	2	unit pendingin
3	penutup atas		

Memasang Kembali Unit Pendingin

CATATAN: Pelumas termal asli dapat digunakan kembali jika prosesor dan unit pendingin prosesor asli akan dipasang kembali bersama-sama. Jika prosesor atau pendingin diganti, gunakan panel termal yang disediakan dalam kit untuk memastikan konduktivitas termal tercapai.

1. Ikuti petunjuk pada [Sebelum Anda Mulai](#).
2. Bersihkan pelumas termal dari bagian bawah unit pendingin lalu oleskan pelumas kembali.
3. Sejajarkan keenam baut penahan pada unit pendingin dengan lubang lubang baut pada board sistem dan kencangkan baut secara berurutan (ditunjukkan pada unit pendingin).
4. Ikuti instruksi dari [langkah 11](#) ke [langkah 15](#) pada [Memasang Kembali Penutup Atas](#).
5. Pasang kembali kartu bluetooth (lihat [Memasang Kembali Kartu Bluetooth](#)).
6. Pasang kembali Mini-Card (lihat [Memasang Kembali Mini-Card](#)).
7. Pasang kembali unit display (lihat [Memasang Kembali Unit Display](#)).
8. Pasang kembali keyboard (lihat [Memasang Kembali Keyboard](#)).
9. Pasang kembali unit palm-rest (lihat [Memasang Kembali Unit Palm-Rest](#)).
10. Pasang kembali drive optis (lihat [Memasang Kembali Drive Optis](#)).
11. Ikuti petunjuk pada [langkah 5](#) dalam [Memasang Kembali Hard Drive](#).
12. Pasang kembali modul memori (lihat [Memasang kembali Modul Memori](#)).
13. Pasang kembali penutup modul (lihat [Memasang Kembali Penutup Modul](#)).
14. Pasang kembali baterai (lihat [Memasang Kembali Baterai](#)).

PERHATIAN: Sebelum menyalakan komputer, pasang kembali semua baut dan pastikan tidak ada baut yang tertinggal di dalam komputer. Baut yang tertinggal di dalam komputer dapat menyebabkan kerusakan pada komputer.

[Kembali ke Halaman Daftar Isi](#)

[Kembali ke Halaman Daftar Isi](#)

Panel I/O

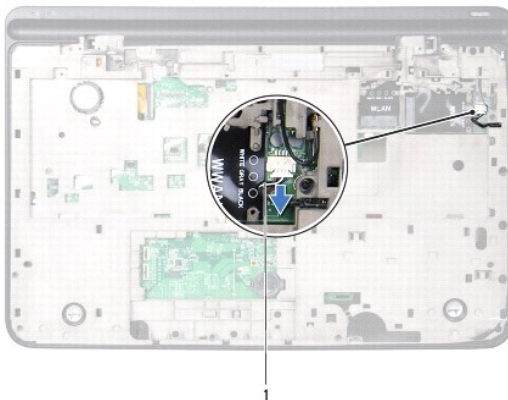
Manual Servis Dell™ XPS™ L701X

- [Melepaskan Panel I/O](#)
- [Memasang Kembali Panel I/O](#)

- ⚠ PERINGATAN:** Sebelum mengerjakan bagian dalam komputer, bacalah informasi keselamatan yang dikirimkan bersama komputer Anda. Untuk informasi praktik keselamatan terbaik tambahan, kunjungi Laman utama Pemenuhan Peraturan pada www.dell.com/regulatory_compliance.
- ⚠ PERHATIAN:** Hanya teknisi servis yang berkualifikasi yang boleh mengerjakan reparasi pada komputer Anda. Kerusakan yang terjadi akibat pekerjaan servis yang tidak diotorisasi oleh Dell™ tidak akan ditanggung oleh garansi Anda.
- ⚠ PERHATIAN:** Untuk menghindari terkena sengatan listrik, gunakan gelang antistatis atau pegang permukaan logam yang tidak dicat (seperti konektor pada komputer) secara berkala.
- ⚠ PERHATIAN:** Untuk mencegah kerusakan pada board sistem, lepaskan baterai utama (lihat [Melepaskan Baterai](#)) sebelum mengerjakan bagian dalam komputer.
-

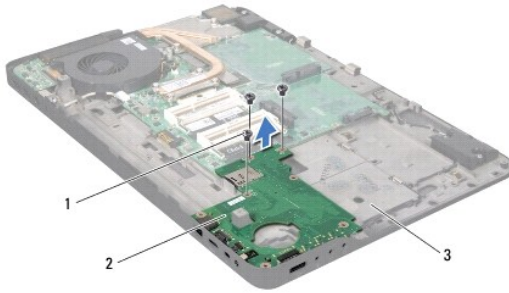
Melepaskan Panel I/O

1. Ikuti petunjuk pada [Sebelum Anda Mulai](#).
2. Lepaskan baterai (lihat [Melepaskan Baterai](#)).
3. Lepaskan penutup modul (lihat [Melepaskan Penutup Modul](#)).
4. Lepaskan modul memori (lihat [Melepaskan Modul Memori](#)).
5. Ikuti petunjuk pada [langkah 5](#) dalam [Melepaskan Hard Drive](#).
6. Lepaskan drive optis (lihat [Melepaskan Drive Optis](#)).
7. Lepaskan unit palm-rest (lihat [Melepaskan Unit Palm-Rest](#)).
8. Lepaskan keyboard (lihat [Melepaskan Keyboard](#)).
9. Lepaskan unit display (lihat [Melepaskan Unit Display](#)).
10. Lepaskan Mini-Card (lihat [Melepaskan Mini-Card](#)).
11. Lepaskan kartu bluetooth (lihat [Melepaskan Kartu Bluetooth](#)).
12. Ikuti instruksi dari [langkah 13](#) ke [langkah 18](#) pada [Melepaskan Penutup Atas](#).
13. Lepaskan kabel speaker dari konektor pada papan I/O.



1	kabel speaker
---	---------------

14. Balikkan unit penutup atas.
15. Lepaskan ketiga baut yang menahan papan I/O ke penutup atas.
16. Secara perlahan pindahkan konektor pada papan I/O dari slotnya pada penutup atas, dan angkat papan I/O dari penutup atas.



1	baut (3)	2	papan I/O
3	penutup atas		

Memasang Kembali Panel I/O

1. Ikuti petunjuk pada [Sebelum Anda Mulai](#).
2. Sejajarkan konektor pada papan I/O dengan slotnya pada penutup atas, dan pasang papan I/O pada penutup atas.
3. Tekan papan I/O untuk menyambungkannya pada konektor board sistem.
4. Pasang kembali ketiga baut yang menahan papan I/O ke penutup atas.
5. Sambungkan kabel speaker ke konektor pada board I/O.
6. Ikuti instruksi dari [langkah 11](#) ke [langkah 15](#) pada [Memasang Kembali Penutup Atas](#).
7. Pasang kembali kartu bluetooth (lihat [Memasang Kembali Kartu Bluetooth](#)).
8. Pasang kembali Mini-Card (lihat [Memasang Kembali Mini-Card](#)).
9. Pasang kembali unit display (lihat [Memasang Kembali Unit Display](#)).
10. Pasang kembali keyboard (lihat [Memasang Kembali Keyboard](#)).
11. Pasang kembali unit palm-rest (lihat [Memasang Kembali Unit Palm-Rest](#)).
12. Pasang kembali drive optis (lihat [Memasang Kembali Drive Optis](#)).
13. Ikuti petunjuk pada [langkah 5](#) dalam [Memasang Kembali Hard Drive](#).
14. Pasang kembali modul memori (lihat [Memasang kembali Modul Memori](#)).
15. Pasang kembali penutup modul (lihat [Memasang Kembali Penutup Modul](#)).
16. Pasang kembali baterai (lihat [Memasang Kembali Baterai](#)).

⚠ PERHATIAN: Sebelum menyalakan komputer, pasang kembali semua baut dan pastikan tidak ada baut yang tertinggal di dalam komputer. Baut yang tertinggal di dalam komputer dapat menyebabkan kerusakan pada komputer.

[Kembali ke Halaman Daftar Isi](#)

[Kembali ke Halaman Daftar Isi](#)

Keyboard

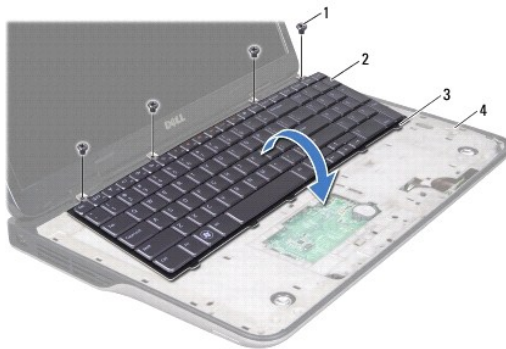
Manual Servis Dell™ XPS™ L701X

- [Melepaskan Keyboard](#)
- [Memasang Kembali Keyboard](#)

- ⚠ PERINGATAN:** Sebelum mengerjakan bagian dalam komputer, bacalah informasi keselamatan yang dikirimkan bersama komputer Anda. Untuk informasi praktik keselamatan terbaik tambahan, kunjungi Laman utama Pemenuhan Peraturan pada www.dell.com/regulatory_compliance.
- ⚠ PERHATIAN:** Hanya teknisi servis yang berkualifikasi yang boleh mengerjakan reparasi pada komputer Anda. Kerusakan yang terjadi akibat pekerjaan servis yang tidak diotorisasi oleh Dell™ tidak akan ditanggung oleh garansi Anda.
- ⚠ PERHATIAN:** Untuk menghindari terkena sengatan listrik, gunakan gelang antistatis atau pegang permukaan logam yang tidak dicat (seperti konektor pada komputer) secara berkala.
- ⚠ PERHATIAN:** Untuk mencegah kerusakan pada board sistem, lepaskan baterai utama (lihat [Melepaskan Baterai](#)) sebelum mengerjakan bagian dalam komputer.

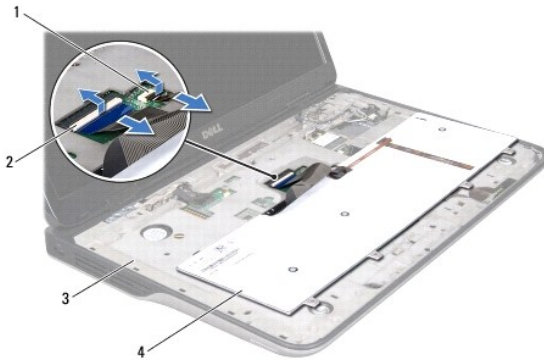
Melepaskan Keyboard

1. Ikuti petunjuk pada [Sebelum Anda Mulai](#).
 2. Lepaskan baterai (lihat [Melepaskan Baterai](#)).
 3. Lepaskan penutup modul (lihat [Melepaskan Penutup Modul](#)).
 4. Lepaskan modul memori (lihat [Melepaskan Modul Memori](#)).
 5. Ikuti petunjuk pada [langkah 5](#) dalam [Melepaskan Hard Drive](#).
 6. Lepaskan drive optis (lihat [Melepaskan Drive Optis](#)).
 7. Lepaskan unit palm-rest (lihat [Melepaskan Unit Palm-Rest](#)).
 8. Lepaskan keempat baut yang menahan keyboard ke penutup atas.
 9. Tanpa harus menarik keyboard dengan keras, angkat keyboard secara perlahan dan geser tab keyboard dari slot pada penutup atas.
- ⚠ PERHATIAN:** Tutup tombol pada keyboard merupakan komponen yang sensitif, mudah terlepas, dan butuh waktu yang cukup lama untuk memasangnya kembali. Berhati-hatilah saat melepaskan dan menangani keyboard.
- ⚠ PERHATIAN:** Anda harus ekstra hati-hati saat melepaskan dan menangani keyboard. Panel display dapat tergores jika keyboard tidak ditangani dengan hati-hati.



1	baut (4)	2	keyboard
3	tab (5)	4	penutup atas

10. Balikkan keyboard dan letakkan di penutup atas.
11. Angkat pengunci konektor dan tarik tab tarik untuk melepaskan kabel lampu belakang keyboard dari konektor board sistem.
12. Angkat pengunci konektor dan tarik tab tarik untuk melepaskan kabel keyboard dari konektor board sistem.



1	konektor kabel lampu belakang keyboard	2	konektor kabel keyboard
3	penutup atas	4	keyboard

13. Angkat keyboard dari penutup atas.

Memasang Kembali Keyboard

1. Ikuti petunjuk pada [Sebelum Anda Mulai](#).
2. Geser kabel keyboard ke dalam konektor board sistem dan tekan pengunci konektor untuk mengikat kabel.
3. Geser kabel lampu belakang keyboard ke dalam konektor board sistem dan tekan pengunci konektor untuk mengikat kabel.
4. Geser tab pada keyboard ke dalam slot pada penutup atas dan turunkan keyboard ke tempatnya.
5. Pasang kembali keempat baut yang menahan keyboard ke penutup atas.
6. Pasang kembali unit palm-rest (lihat [Memasang Kembali Unit Palm-Rest](#)).
7. Pasang kembali drive optis (lihat [Memasang Kembali Drive Optis](#)).
8. Ikuti petunjuk pada [langkah 5](#) dalam [Memasang Kembali Hard Drive](#).
9. Pasang kembali modul memori (lihat [Memasang kembali Modul Memori](#)).
10. Pasang kembali penutup modul (lihat [Memasang Kembali Penutup Modul](#)).
11. Pasang kembali baterai (lihat [Memasang Kembali Baterai](#)).

PERHATIAN: Sebelum menyalakan komputer, pasang kembali semua baut dan pastikan tidak ada baut yang tertinggal di dalam komputer. Baut yang tertinggal di dalam komputer dapat menyebabkan kerusakan pada komputer.

[Kembali ke Halaman Daftar Isi](#)

[Kembali ke Halaman Daftar Isi](#)

Modul Memori

Manual Servis Dell™ XPS™ L701X

- [Melepaskan Modul Memori](#)
- [Memasang kembali Modul Memori](#)

⚠ PERINGATAN: Sebelum mengerjakan bagian dalam komputer, bacalah informasi keselamatan yang dikirimkan bersama komputer Anda. Untuk informasi praktik keselamatan terbaik tambahan, kunjungi Laman utama Pemenuhan Peraturan pada www.dell.com/regulatory_compliance.

⚠ PERHATIAN: Hanya teknisi servis yang berkualifikasi yang boleh mengerjakan reparasi pada komputer Anda. Kerusakan yang terjadi akibat pekerjaan servis yang tidak diotorisasi oleh Dell™ tidak akan ditanggung oleh garansi Anda.

⚠ PERHATIAN: Untuk menghindari terkena sengatan listrik, gunakan gelang antistatis atau pegang permukaan logam yang tidak dicat (seperti konektor pada komputer) secara berkala.

⚠ PERHATIAN: Untuk mencegah kerusakan pada board sistem, lepaskan baterai utama (lihat [Melepaskan Baterai](#)) sebelum mengerjakan bagian dalam komputer.

Anda dapat menambah kapasitas memori komputer dengan memasang modul memori pada board sistem. Lihat "Spesifikasi" pada *Panduan Pengaturan* yang dikirim bersama komputer Anda atau di support.dell.com/manuals untuk mendapatkan informasi tentang jenis memori yang didukung pada komputer.

📌 CATATAN: Modul memori yang dibeli dari Dell turut dijamin oleh garansi komputer Anda.

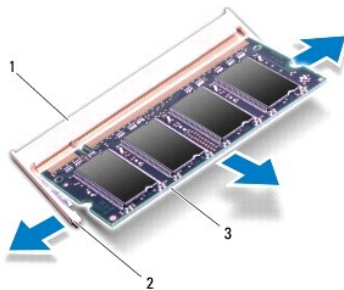
Komputer Anda mungkin memiliki dua dari empat konektor SODIMM yang dapat diakses pengguna bergantung pada konfigurasi komputer Anda.

Melepaskan Modul Memori

1. Ikuti petunjuk pada [Sebelum Anda Mulai](#).
2. Lepaskan baterai (lihat [Melepaskan Baterai](#)).
3. Lepaskan penutup modul (lihat [Melepaskan Penutup Modul](#)).

⚠ PERHATIAN: Untuk membantu mencegah kerusakan pada konektor modul memori, jangan gunakan alat untuk meregangkan klip penahan modul memori.

4. Gunakan ujung jari Anda untuk meregangkan klip penahan pada setiap ujung konektor modul memori dengan hati-hati hingga modul keluar.



1	konektor modul memori	2	klip penahan (2)
3	modul memori		

5. Lepaskan modul memori dari konektor modul memori.
-

Memasang kembali Modul Memori

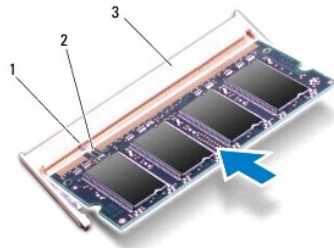
1. Ikuti petunjuk pada [Sebelum Anda Mulai](#).

PERHATIAN: Pasang modul memori pada konektor modul memori seperti yang ditunjukkan pada tabel berikut berdasarkan jumlah modul memori yang Anda pasang. Komputer Anda mungkin tidak akan menyala, jika Anda gagal memasang modul memori seperti yang ditunjukkan pada tabel.

Jumlah Modul Memori	Konektor Modul Memori			
	DIMM A	DIMM B	DIMM C	DIMM D
1	X			
			X	
2	X	X		
			X	X
	X		X	
3	X	X	X	
	X		X	X
4	X	X	X	X

2. Sejajarkan takik pada modul memori dengan tab pada konektor modul memori.
3. Geser modul memori pada sudut 45 derajat hingga modul memori masuk ke dalam konektor, dan tekan modul memori ke dalam hingga terdengar terkunci di posisinya. Jika Anda tidak mendengar bunyi kunci, lepaskan modul memori dan ulangi pemasangan modul.

CATATAN: Jika modul memori tidak dipasang dengan benar, komputer mungkin tidak dapat melakukan booting.



1	tab	2	takik
3	konektor modul memori		


4. Pasang kembali penutup modul (lihat [Memasang Kembali Penutup Modul](#)).
5. Pasang kembali baterai (lihat [Memasang Kembali Baterai](#)).
6. Sambungkan adaptor AC ke komputer dan outlet listrik.

PERHATIAN: Sebelum menyalakan komputer, pasang kembali semua baut dan pastikan tidak ada baut yang tertinggal di dalam komputer. Baut yang tertinggal di dalam komputer dapat menyebabkan kerusakan pada komputer.

7. Nyalakan komputer.

Saat komputer booting, komputer akan mendeteksi memori tambahan dan mengupdate informasi konfigurasi sistem secara otomatis.

Untuk melihat jumlah memori yang terpasang di komputer:

Klik **Start** (Mulai)  → **Control Panel** (Panel Kontrol) → **System and Security** (Sistem dan Keamanan) → **System** (Sistem).


[Kembali ke Halaman Daftar Isi](#)

[Kembali ke Halaman Daftar Isi](#)


Mini-Card Nirkabel


Manual Servis Dell™ XPS™ L701X


- [Melepaskan Mini-Card](#)
- [Memasang Kembali Mini-Card](#)

 **PERINGATAN:** Sebelum mengerjakan bagian dalam komputer, bacalah informasi keselamatan yang dikirimkan bersama komputer Anda. Untuk informasi praktik keselamatan terbaik tambahan, kunjungi Laman utama Pemenuhan Peraturan pada www.dell.com/regulatory_compliance.

 **PERHATIAN:** Hanya teknisi servis yang berkualifikasi yang boleh mengerjakan reparasi pada komputer Anda. Kerusakan yang terjadi akibat pekerjaan servis yang tidak diotorisasi oleh Dell™ tidak akan ditanggung oleh garansi Anda.

 **PERHATIAN:** Untuk menghindari terkena sengatan listrik, gunakan gelang antistatis atau pegang permukaan logam yang tidak dicat (seperti konektor pada komputer) secara berkala.


 **PERHATIAN:** Untuk mencegah kerusakan pada board sistem, lepaskan baterai utama (lihat [Melepaskan Baterai](#)) sebelum mengerjakan bagian dalam komputer.

 **CATATAN:** Dell tidak menjamin kompatibilitas atau tidak menyediakan dukungan untuk Mini-Card yang diperoleh dari produsen selain Dell.

Jika Anda memesan Mini-Card nirkabel dengan komputer Anda, kartu telah dipasang di dalam komputer.


Komputer Anda memiliki satu slot Mini-Card lengkap dan satu slot Mini-Card satu setengah:

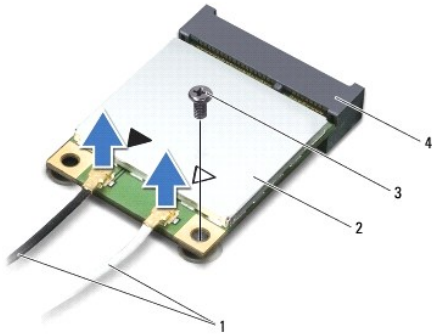
1. Satu slot Mini-Card penuh – mendukung Wireless Wide Area Network (WWAN) atau modul TV tuner.
1. Satu slot Mini-Card Setengah – mendukung Wireless Local Area Network (WLAN) atau Worldwide Interoperability for Microwave Access (WiMax)

 **CATATAN:** Bergantung pada konfigurasi komputer saat dijual slot Mini-Card mungkin memasang atau tidak memasang Mini-Card.

Melepaskan Mini-Card

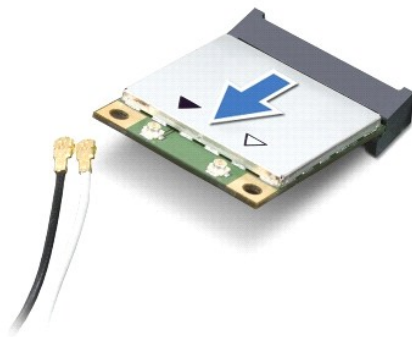
1. Ikuti petunjuk pada [Sebelum Anda Mulai](#).
2. Lepaskan baterai (lihat [Melepaskan Baterai](#)).
3. Lepaskan penutup modul (lihat [Melepaskan Penutup Modul](#)).
4. Lepaskan modul memori (lihat [Melepaskan Modul Memori](#)).
5. Ikuti petunjuk pada [langkah 5](#) dalam [Melepaskan Hard Drive](#).
6. Lepaskan drive optis (lihat [Melepaskan Drive Optis](#)).
7. Lepaskan unit palm-rest (lihat [Melepaskan Unit Palm-Rest](#)).
8. Lepaskan keyboard (lihat [Melepaskan Keyboard](#)).
9. Lepaskan kabel antena dari Mini-Card.
10. Lepaskan baut-baut yang menahan Mini-Card ke board sistem.

 **CATATAN:** Komputer Anda hanya dapat mendukung WWAN Mini-Card atau modul TV tuner pada slot Mini-Card penuh..



1	kabel antena (2)	2	Mini-Card
3	baut	4	konektor board sistem

11. Angkat dan lepaskan Mini-Card dari konektor board sistem.



△ **PERHATIAN:** Saat Mini-Card tidak terpasang di komputer, simpan Mini-Card dalam kemasan pelindung antistatis. Untuk informasi lebih lanjut, lihat "Perlindungan Terhadap Pelepasan Muatan Elektrostatis" di informasi keselamatan yang dikirimkan bersama dengan komputer Anda.

Memasang Kembali Mini-Card

1. Ikuti petunjuk pada [Sebelum Anda Mulai](#).

2. Melepaskan Mini-Card baru dari kemasannya.

△ **PERHATIAN:** Gunakan tekanan yang kuat dan merata untuk memasukkan kartu ke tempatnya. Jangan gunakan tenaga secara berlebihan karena dapat merusak konektor.

△ **PERHATIAN:** Konektor dikunci untuk memastikan pemasangan yang benar. Jika Anda merasakan adanya resistansi, periksa konektor di kartu dan board sistem, dan luruskan ulang kartu.

△ **PERHATIAN:** Untuk mencegah kerusakan pada Mini-Card, jangan pernah meletakkan kabel di bawah kartu.


3. Masukkan konektor Mini-Card pada sudut 45 derajat ke dalam konektor board sistem.

4. Tekan ujung Mini-Card yang lain ke dalam slot pada board sistem dan pasang kembali baut yang menahan Mini-Card ke board sistem.

5. Sambungkan kabel antena yang sesuai ke Mini-Card yang Anda pasang. Tabel berikut menginformasikan skema warna kabel antena untuk Mini-Card yang didukung oleh komputer Anda.

Konektor pada Mini-Card	Skema Warna Kabel Antena
WLAN (2 kabel antena)	
WLAN Utama (segitiga putih)	putih bergaris abu-abu
WLAN Tambahan (segitiga hitam)	hitam bergaris abu-abu
WWAN (2 kabel antena)	
WWAN Utama (segitiga putih)	putih
WWAN Tambahan (segitiga hitam)	hitam
TV tuner (1 kabel antena)	hitam

6. Pasang kembali keyboard (lihat [Memasang Kembali Keyboard](#)).
7. Pasang kembali unit palm-rest (lihat [Memasang Kembali Unit Palm-Rest](#)).
8. Pasang kembali drive optis (lihat [Memasang Kembali Drive Optis](#)).
9. Ikuti petunjuk pada [langkah 5](#) dalam [Memasang Kembali Hard Drive](#).
10. Pasang kembali modul memori (lihat [Memasang kembali Modul Memori](#)).
11. Pasang kembali penutup modul (lihat [Memasang Kembali Penutup Modul](#)).
12. Pasang kembali baterai (lihat [Memasang Kembali Baterai](#)).

 **PERHATIAN:** Sebelum menyalakan komputer, pasang kembali semua baut dan pastikan tidak ada baut yang tertinggal di dalam komputer. Baut yang tertinggal di dalam komputer dapat menyebabkan kerusakan pada komputer.

13. Instal driver dan utilitas untuk komputer Anda jika diperlukan.

 **CATATAN:** Jika Anda memasang kartu komunikasi dari produsen selain Dell, Anda harus menginstal driver dan utilitas yang sesuai.

[Kembali ke Halaman Daftar Isi](#)

[Kembali ke Halaman Daftar Isi](#)

Penutup Modul

Manual Servis Dell™ XPS™ L701X

- [Melepaskan Penutup Modul](#)
- [Memasang Kembali Penutup Modul](#)

⚠ PERINGATAN: Sebelum mengerjakan bagian dalam komputer, bacalah informasi keselamatan yang dikirimkan bersama komputer Anda. Untuk informasi praktik keselamatan terbaik tambahan, kunjungi Laman utama Pemenuhan Peraturan pada www.dell.com/regulatory_compliance.

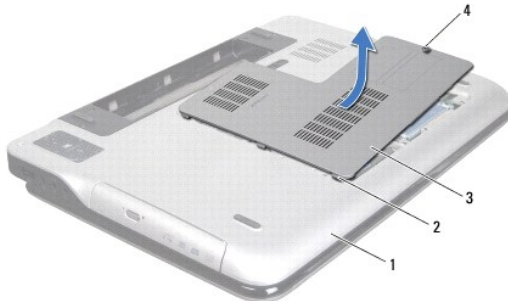
⚠ PERHATIAN: Hanya teknisi servis yang berkualifikasi yang boleh mengerjakan reparasi pada komputer Anda. Kerusakan yang terjadi akibat pekerjaan servis yang tidak diotorisasi oleh Dell™ tidak akan ditanggung oleh garansi Anda.

⚠ PERHATIAN: Untuk menghindari terkena sengatan listrik, gunakan gelang antistatis atau pegang permukaan logam yang tidak dicat (seperti konektor pada komputer) secara berkala.

⚠ PERHATIAN: Untuk mencegah kerusakan pada board sistem, lepaskan baterai utama (lihat [Melepaskan Baterai](#)) sebelum mengerjakan bagian dalam komputer.

Melepaskan Penutup Modul

1. Ikuti petunjuk pada [Sebelum Anda Mulai](#).
2. Lepaskan baterai (lihat [Melepaskan Baterai](#)).
3. Longgarkan baut pengikat yang menahan penutup modul ke penutup dasar.
4. Gunakan ujung jari untuk melepaskan tab dari penutup modul dari slot pada penutup dasar dan angkat dari penutup dasar.



1	penutup bawah	2	tab
3	penutup modul	4	baut penahan

Memasang Kembali Penutup Modul

1. Ikuti petunjuk pada [Sebelum Anda Mulai](#).
2. Sejajarkan tab pada penutup modul memori dengan slot pada penutup bawah dan tekan penutup modul ke tempatnya.
3. Eratkan baut pengikat yang menahan penutup modul ke penutup dasar.
4. Pasang kembali baterai (lihat [Memasang Kembali Baterai](#))

[Kembali ke Halaman Daftar Isi](#)

[Kembali ke Halaman Daftar Isi](#)

Drive Optis

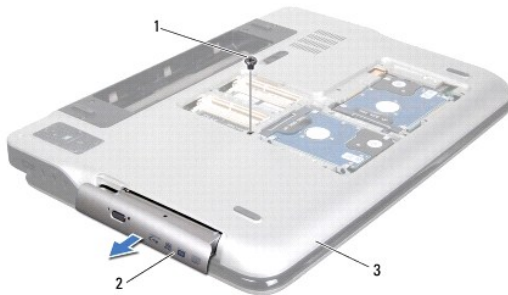
Manual Servis Dell™ XPS™ L701X

- [Melepaskan Drive Optis](#)
- [Memasang Kembali Drive Optis](#)

- ⚠ PERINGATAN:** Sebelum mengerjakan bagian dalam komputer, bacalah informasi keselamatan yang dikirimkan bersama komputer Anda. Untuk informasi praktik keselamatan terbaik tambahan, kunjungi Laman utama Pemenuhan Peraturan pada www.dell.com/regulatory_compliance.
- ⚠ PERHATIAN:** Hanya teknisi servis yang berkualifikasi yang boleh mengerjakan reparasi pada komputer Anda. Kerusakan yang terjadi akibat pekerjaan servis yang tidak diotorisasi oleh Dell™ tidak akan ditanggung oleh garansi Anda.
- ⚠ PERHATIAN:** Untuk menghindari terkena sengatan listrik, gunakan gelang antistatis atau pegang permukaan logam yang tidak dicat (seperti konektor pada komputer) secara berkala.
- ⚠ PERHATIAN:** Untuk mencegah kerusakan pada board sistem, lepaskan baterai utama (lihat [Melepaskan Baterai](#)) sebelum mengerjakan bagian dalam komputer.

Melepaskan Drive Optis

1. Ikuti petunjuk pada [Sebelum Anda Mulai](#).
2. Lepaskan baterai (lihat [Melepaskan Baterai](#)).
3. Lepaskan penutup modul (lihat [Melepaskan Penutup Modul](#)).
4. Lepaskan modul memori (lihat [Melepaskan Modul Memori](#)).
5. Lepaskan baut yang menahan drive optis ke penutup bawah.
6. Dorong drive optis ke luar tempat hard optis.




1	baut	2	drive optis
3	penutup bawah		

Memasang Kembali Drive Optis

1. Ikuti petunjuk pada [Sebelum Anda Mulai](#).
2. Dorong drive optis ke dalam tempat drive optis hingga terpasang sepenuhnya.
3. Pasang kembali baut yang menahan drive optis ke penutup bawah.
4. Pasang kembali modul memori (lihat [Memasang kembali Modul Memori](#)).
5. Pasang kembali penutup modul (lihat [Memasang Kembali Penutup Modul](#)).

6. Pasang kembali baterai (lihat [Memasang Kembali Baterai](#)).

 **PERHATIAN:** Sebelum menyalakan komputer, pasang kembali semua baut dan pastikan tidak ada baut yang tertinggal di dalam komputer. Baut yang tertinggal di dalam komputer dapat menyebabkan kerusakan pada komputer.

[Kembali ke Halaman Daftar Isi](#)

[Kembali ke Halaman Daftar Isi](#)

Unit Palm-Rest

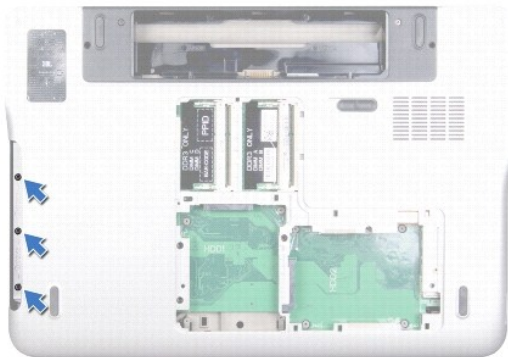
Manual Servis Dell™ XPS™ L701X

- [Melepaskan Unit Palm-Rest](#)
- [Memasang Kembali Unit Palm-Rest](#)

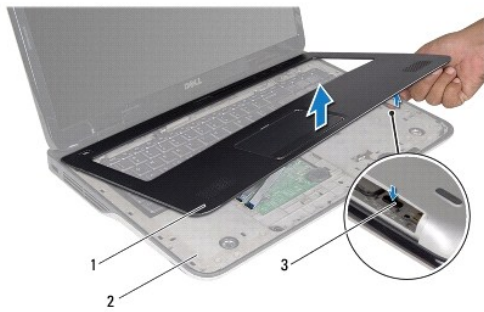
- ⚠ PERINGATAN:** Sebelum mengerjakan bagian dalam komputer, bacalah informasi keselamatan yang dikirimkan bersama komputer Anda. Untuk informasi praktik keselamatan terbaik tambahan, kunjungi Laman utama Pemenuhan Peraturan pada www.dell.com/regulatory_compliance.
- ⚠ PERHATIAN:** Hanya teknisi servis yang berkualifikasi yang boleh mengerjakan reparasi pada komputer Anda. Kerusakan yang terjadi akibat pekerjaan servis yang tidak diotorisasi oleh Dell™ tidak akan ditanggung oleh garansi Anda.
- ⚠ PERHATIAN:** Untuk menghindari terkena sengatan listrik, gunakan gelang antistatis atau pegang permukaan logam yang tidak dicat (seperti konektor pada komputer) secara berkala.
- ⚠ PERHATIAN:** Untuk mencegah kerusakan pada board sistem, lepaskan baterai utama (lihat [Melepaskan Baterai](#)) sebelum mengerjakan bagian dalam komputer.
-

Melepaskan Unit Palm-Rest

1. Ikuti petunjuk pada [Sebelum Anda Mulai](#).
2. Lepaskan baterai (lihat [Melepaskan Baterai](#)).
3. Lepaskan penutup modul (lihat [Melepaskan Penutup Modul](#)).
4. Lepaskan modul memori (lihat [Melepaskan Modul Memori](#)).
5. Ikuti petunjuk pada [langkah 5](#) dalam [Melepaskan Hard Drive](#).
6. Lepaskan drive optis (lihat [Melepaskan Drive Optis](#)).
7. Lepaskan ketiga baut yang menahan unit palm-rest ke penutup bawah.



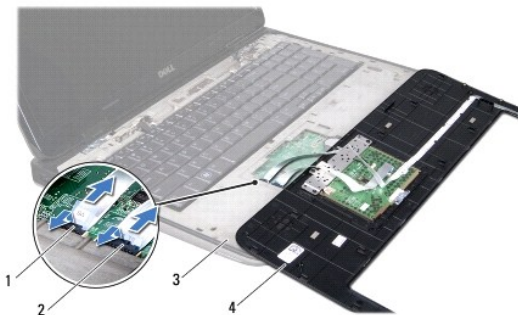
8. Balikkan komputer dan buka display sejauh mungkin.
9. Menggunakan ujung jari, dorong perlahan tab untuk melepaskan unit palm-rest dari penutup atas.



1	unit palm-rest	2	penutup atas
3	tab		

△ **PERHATIAN:** Pisahkan unit palm rest dengan hati-hati dari penutup atas untuk mencegah kerusakan pada unit palm rest.

10. Menggunakan ujung jari, pindahkan unit palm rest dari penutup atas.
11. Tanpa harus menarik unit palm rest, balikkan unit palm rest dan tempatkan pada penutup atas.
12. Angkat pengunci konektor dan tarik tab tarik untuk melepaskan kabel papan USB dari konektor board sistem.
13. Angkat pengunci konektor dan tarik tab tarik untuk melepaskan panel sentuh dari konektor board sistem.
14. Angkat unit palm-rest dari penutup atas.




1	konektor kabel strip kontrol	2	konektor kabel panel sentuh
3	penutup atas	4	unit palm-rest

Memasang Kembali Unit Palm-Rest

1. Ikuti petunjuk pada [Sebelum Anda Mulai](#).
2. Geser kabel panel sentuh ke dalam konektor board sistem dan tekan pengunci konektor untuk mengikat kabel.
3. Geser kabel strip kontrol ke dalam konektor board sistem dan tekan pengunci konektor untuk mengikat kabel.
4. Tempatkan unit palm rest pada penutup atas dan pasang secara perlahan unit palm rest pada tempatnya.
5. Tutup display dan balikkan komputer.

6. Pasang kembali ketiga baut yang menahan unit palm-rest ke penutup bawah.
7. Pasang kembali drive optis (lihat [Memasang Kembali Drive Optis](#)).
8. Ikuti petunjuk pada [langkah 5](#) dalam [Memasang Kembali Hard Drive](#).
9. Pasang kembali modul memori (lihat [Memasang kembali Modul Memori](#)).
10. Pasang kembali penutup modul (lihat [Memasang Kembali Penutup Modul](#)).
11. Pasang kembali baterai (lihat [Memasang Kembali Baterai](#)).

 **PERHATIAN:** Sebelum menyalakan komputer, pasang kembali semua baut dan pastikan tidak ada baut yang tertinggal di dalam komputer. Baut yang tertinggal di dalam komputer dapat menyebabkan kerusakan pada komputer.





[Kembali ke Halaman Daftar Isi](#)

[Kembali ke Halaman Daftar Isi](#)



Modul Prosesor

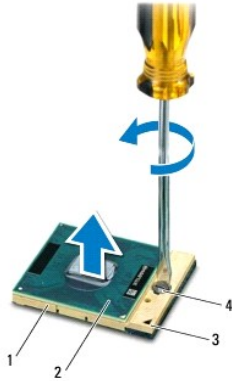
Manual Servis Dell™ XPS™ L701X

- [Melepaskan Modul Prosesor](#)
- [Memasang Kembali Modul Prosesor](#)

-  **PERINGATAN:** Sebelum mengerjakan bagian dalam komputer, bacalah informasi keselamatan yang dikirimkan bersama komputer Anda. Untuk informasi praktik keselamatan terbaik tambahan, kunjungi Laman utama Pemenuhan Peraturan pada www.dell.com/regulatory_compliance.
-  **PERHATIAN:** Hanya teknisi servis yang berkualifikasi yang boleh mengerjakan reparasi pada komputer Anda. Kerusakan yang terjadi akibat pekerjaan servis yang tidak diotorisasi oleh Dell™ tidak akan ditanggung oleh garansi Anda.
-  **PERHATIAN:** Untuk menghindari terkena sengatan listrik, gunakan gelang antistatis atau pegang permukaan logam yang tidak dicat (seperti konektor pada komputer) secara berkala.
-  **PERHATIAN:** Untuk mencegah kerusakan pada board sistem, lepaskan baterai utama (lihat [Melepaskan Baterai](#)) sebelum mengerjakan bagian dalam komputer.
-

Melepaskan Modul Prosesor

1. Ikuti petunjuk pada [Sebelum Anda Mulai](#).
 2. Lepaskan baterai (lihat [Melepaskan Baterai](#)).
 3. Lepaskan penutup modul (lihat [Melepaskan Penutup Modul](#)).
 4. Lepaskan modul memori (lihat [Melepaskan Modul Memori](#)).
 5. Ikuti petunjuk pada [langkah 5](#) dalam [Melepaskan Hard Drive](#).
 6. Lepaskan drive optis (lihat [Melepaskan Drive Optis](#)).
 7. Lepaskan unit palm-rest (lihat [Melepaskan Unit Palm-Rest](#)).
 8. Lepaskan keyboard (lihat [Melepaskan Keyboard](#)).
 9. Lepaskan unit display (lihat [Melepaskan Unit Display](#)).
 10. Lepaskan Mini-Card (lihat [Melepaskan Mini-Card](#)).
 11. Lepaskan kartu bluetooth (lihat [Melepaskan Kartu Bluetooth](#)).
 12. Ikuti instruksi dari [langkah 13](#) ke [langkah 18](#) pada [Melepaskan Penutup Atas](#).
 13. Balikkan unit penutup atas.
 14. Lepaskan unit pendingin (lihat [Melepaskan Unit Pendingin](#)).
-  **PERHATIAN:** Untuk mencegah kontak intermiten antara baut cam soket ZIF dan prosesor saat melepaskan atau memasang kembali prosesor, berikan sedikit tekanan ke bagian tengah prosesor saat memutar baut cam.
-  **PERHATIAN:** Untuk mencegah kerusakan pada prosesor, pegang obeng pada posisi tegak lurus terhadap prosesor saat memutar baut cam.
15. Untuk mengendurkan soket ZIF, gunakan obeng pipih kecil dan putar baut cam soket ZIF berlawanan dengan arah jarum jam hingga mencapai batas cam.



1	soket ZIF	2	modul prosesor
3	sudut pin-1	4	baut cam soket ZIF

⚠ **PERHATIAN:** Untuk memastikan pendinginan maksimum untuk modul prosesor, jangan sentuh area transfer panas pada unit pendingin termal prosesor. Minyak pada kulit Anda dapat mengurangi kemampuan transfer panas pada panel termal.

⚠ **PERHATIAN:** Saat melepaskan modul prosesor, tarik modul lurus ke atas. Hati-hati, jangan sampai menekuk pin pada modul prosesor.

16. Angkat modul prosesor dari soket ZIF.

Memasang Kembali Modul Prosesor

🔍 **CATATAN:** Jika modul prosesor baru dipasang, Anda akan menerima unit pendingin termal baru termasuk panel termal yang terintegrasi, atau Anda akan menerima panel termal baru bersama dokumentasi untuk menjelaskan cara pemasangan yang benar.

- Ikuti petunjuk pada [Sebelum Anda Mulai](#).
- Luruskan sudut pin-1 modul prosesor dengan sudut pin-1 soket ZIF.


🔍 **CATATAN:** Sudut pin-1 modul prosesor memiliki segi tiga yang selaras dengan segitiga pada sudut pin-1 soket ZIF.

- Pasang modul prosesor ke soket ZIF dengan perlahan dan pastikan modul prosesor terpasang dengan benar pada tempatnya.

⚠ **PERHATIAN:** Untuk mencegah kerusakan pada modul prosesor, pegang obeng pada posisi tegak lurus terhadap modul prosesor saat memutar baut cam.

- Kencangkan soket ZIF dengan memutar baut cam searah jarum jam untuk menahan modul prosesor ke board sistem.
- Pasang kembali unit pendingin (lihat [Memasang Kembali Unit Pendingin](#)).
- Ikuti instruksi dari [langkah 11](#) ke [langkah 15](#) pada [Memasang Kembali Penutup Atas](#).
- Pasang kembali kartu bluetooth (lihat [Memasang Kembali Kartu Bluetooth](#)).
- Pasang kembali Mini-Card (lihat [Memasang Kembali Mini-Card](#)).
- Pasang kembali unit display (lihat [Memasang Kembali Unit Display](#)).
- Pasang kembali keyboard (lihat [Memasang Kembali Keyboard](#)).
- Pasang kembali unit palm-rest (lihat [Memasang Kembali Unit Palm-Rest](#)).
- Pasang kembali drive optis (lihat [Memasang Kembali Drive Optis](#)).

13. Ikuti petunjuk pada [langkah 5](#) dalam [Memasang Kembali Hard Drive](#).
14. Pasang kembali modul memori (lihat [Memasang kembali Modul Memori](#)).
15. Pasang kembali penutup modul (lihat [Memasang Kembali Penutup Modul](#)).
16. Pasang kembali baterai (lihat [Memasang Kembali Baterai](#)).

 **PERHATIAN:** Sebelum menyalakan komputer, pasang kembali semua baut dan pastikan tidak ada baut yang tertinggal di dalam komputer. Baut yang tertinggal di dalam komputer dapat menyebabkan kerusakan pada komputer.

[Kembali ke Halaman Daftar Isi](#)

[Kembali ke Halaman Daftar Isi](#)

Papan Tombol Daya

Manual Servis Dell™ XPS™ L701X

- [Melepaskan Papan Tombol Daya](#)
- [Memasang Kembali Papan Tombol Daya](#)

⚠ PERINGATAN: Sebelum mengerjakan bagian dalam komputer, bacalah informasi keselamatan yang dikirimkan bersama komputer Anda. Untuk informasi praktik keselamatan terbaik tambahan, kunjungi Laman utama Pemenuhan Peraturan pada www.dell.com/regulatory_compliance.

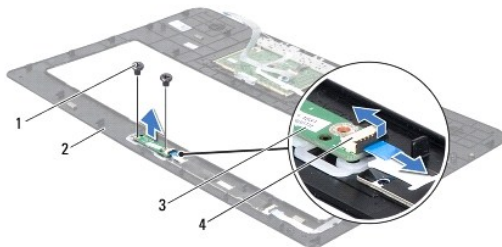
⚠ PERHATIAN: Hanya teknisi servis yang berkualifikasi yang boleh mengerjakan reparasi pada komputer Anda. Kerusakan yang terjadi akibat pekerjaan servis yang tidak diotorisasi oleh Dell™ tidak akan ditanggung oleh garansi Anda.

⚠ PERHATIAN: Untuk menghindari terkena sengatan listrik, gunakan gelang antistatis atau pegang permukaan logam yang tidak dicat (seperti konektor pada komputer) secara berkala.

⚠ PERHATIAN: Untuk mencegah kerusakan pada board sistem, lepaskan baterai utama (lihat [Melepaskan Baterai](#)) sebelum mengerjakan bagian dalam komputer.

Melepaskan Papan Tombol Daya

1. Ikuti petunjuk pada [Sebelum Anda Mulai](#).
2. Lepaskan baterai (lihat [Melepaskan Baterai](#)).
3. Lepaskan penutup modul (lihat [Melepaskan Penutup Modul](#)).
4. Lepaskan modul memori (lihat [Melepaskan Modul Memori](#)).
5. Ikuti petunjuk pada [langkah 5](#) dalam [Melepaskan Hard Drive](#).
6. Lepaskan drive optis (lihat [Melepaskan Drive Optis](#)).
7. Lepaskan unit palm-rest (lihat [Melepaskan Unit Palm-Rest](#)).
8. Balikkan unit palm-rest.
9. Angkat pengunci konektor dan tarik tab tarik untuk melepaskan kabel papan tombol daya dari konektor pada papan tombol daya.
10. Lepaskan kedua baut yang menahan papan tombol daya ke unit palm-rest.
11. Angkat papan tombol daya dari unit palm-rest.




1	baut (2)	2	unit palm-rest
3	papan tombol daya	4	konektor kabel papan tombol daya

Memasang Kembali Papan Tombol Daya

1. Ikuti petunjuk pada [Sebelum Anda Mulai](#).

2. Gunakan titik penyejajaran untuk memasang kembali papan tombol daya pada unit palm-rest.
3. Pasang kembali kedua baut yang menahan papan tombol daya ke unit palm-rest.
4. Geser kabel papan tombol daya ke dalam konektor papan tombol-daya dan tekan pengunci konektor untuk mengikat kabel.
5. Pasang kembali unit palm-rest (lihat [Memasang Kembali Unit Palm-Rest](#)).
6. Pasang kembali drive optis (lihat [Memasang Kembali Drive Optis](#)).
7. Ikuti petunjuk pada [langkah 5](#) dalam [Memasang Kembali Hard Drive](#).
8. Pasang kembali modul memori (lihat [Memasang kembali Modul Memori](#)).
9. Pasang kembali penutup modul (lihat [Memasang Kembali Penutup Modul](#)).
10. Pasang kembali baterai (lihat [Memasang Kembali Baterai](#)).

 **PERHATIAN:** Sebelum menyalakan komputer, pasang kembali semua baut dan pastikan tidak ada baut yang tertinggal di dalam komputer. Baut yang tertinggal di dalam komputer dapat menyebabkan kerusakan pada komputer.

[Kembali ke Halaman Daftar Isi](#)

[Kembali ke Halaman Daftar Isi](#)

Speaker

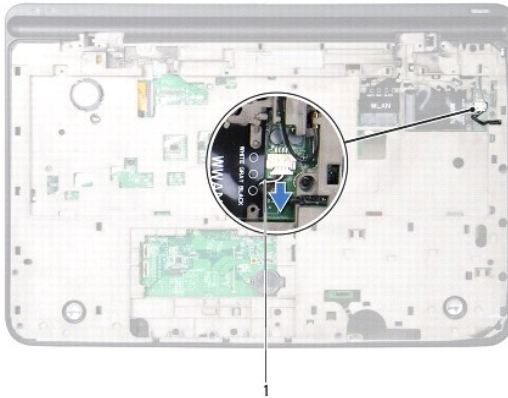
Manual Servis Dell™ XPS™ L701X

- [Melepaskan Speaker](#)
- [Memasang Kembali Speaker](#)

- ⚠ PERINGATAN:** Sebelum mengerjakan bagian dalam komputer, bacalah informasi keselamatan yang dikirimkan bersama komputer Anda. Untuk informasi praktik keselamatan terbaik tambahan, kunjungi Laman utama Pemenuhan Peraturan pada www.dell.com/regulatory_compliance.
- ⚠ PERHATIAN:** Hanya teknisi servis yang berkualifikasi yang boleh mengerjakan reparasi pada komputer Anda. Kerusakan yang terjadi akibat pekerjaan servis yang tidak diotorisasi oleh Dell™ tidak akan ditanggung oleh garansi Anda.
- ⚠ PERHATIAN:** Untuk menghindari terkena sengatan listrik, gunakan gelang antistatis atau pegang permukaan logam yang tidak dicat (seperti konektor pada komputer) secara berkala.
- ⚠ PERHATIAN:** Untuk mencegah kerusakan pada board sistem, lepaskan baterai utama (lihat [Melepaskan Baterai](#)) sebelum mengerjakan bagian dalam komputer.
-

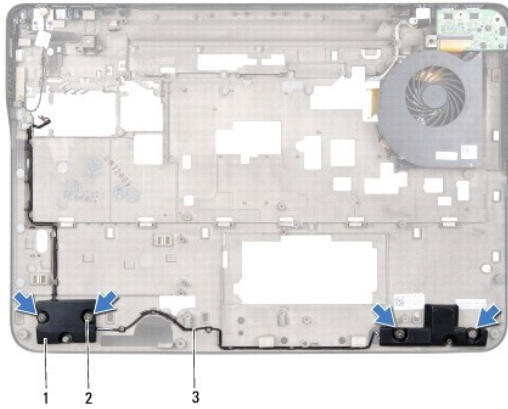
Melepaskan Speaker

1. Ikuti petunjuk pada [Sebelum Anda Mulai](#).
2. Lepaskan baterai (lihat [Melepaskan Baterai](#)).
3. Lepaskan kabel speaker dari konektor papan I/O.



1	kabel speaker
---	---------------

4. Lepaskan board sistem (lihat [Melepaskan Board Sistem](#)).
5. Perhatikan rute kabel speaker dan lepaskan kabel dari pengarah perutean.
6. Lepaskan keempat baut (dua di setiap speaker) yang menahan speaker ke penutup atas.
7. Angkat speaker dengan kabel dari penutup atas.



1	speaker (2)	2	baut (4)
3	kabel speaker		

Memasang Kembali Speaker

1. Ikuti petunjuk pada [Sebelum Anda Mulai](#).
2. Rutekan kabel speaker melalui pengarah perutean.
3. Luruskan lubang baut pada speaker dengan lubang baut pada penutup atas.
4. Pasang kembali keempat baut (dua di setiap speaker) yang menahan speaker ke penutup dasar.
5. Pasang kembali board sistem (lihat [Memasang Kembali Board Sistem](#)).
6. Sambungkan kabel speaker ke konektor board sistem.
7. Pasang kembali baterai (lihat [Memasang Kembali Baterai](#)).

⚠ PERHATIAN: Sebelum menyalakan komputer, pasang kembali semua baut dan pastikan tidak ada baut yang tertinggal di dalam komputer. Baut yang tertinggal di dalam komputer dapat menyebabkan kerusakan pada komputer.

[Kembali ke Halaman Daftar Isi](#)

[Kembali ke Halaman Daftar Isi](#)

Subwoofer

Manual Servis Dell™ XPS™ L701X

- [Melepaskan Subwoofer](#)
- [Memasang Kembali Subwoofer](#)

⚠ PERINGATAN: Sebelum mengerjakan bagian dalam komputer, bacalah informasi keselamatan yang dikirimkan bersama komputer Anda. Untuk informasi praktik keselamatan terbaik tambahan, kunjungi Laman utama Pemenuhan Peraturan pada www.dell.com/regulatory_compliance.

⚠ PERHATIAN: Hanya teknisi servis yang berkualifikasi yang boleh mengerjakan reparasi pada komputer Anda. Kerusakan yang terjadi akibat pekerjaan servis yang tidak diotorisasi oleh Dell™ tidak akan ditanggung oleh garansi Anda.

⚠ PERHATIAN: Untuk menghindari terkena sengatan listrik, gunakan gelang antistatis atau pegang permukaan logam yang tidak dicat (seperti konektor pada komputer) secara berkala.

⚠ PERHATIAN: Untuk mencegah kerusakan pada board sistem, lepaskan baterai utama (lihat [Melepaskan Baterai](#)) sebelum mengerjakan bagian dalam komputer.

Melepaskan Subwoofer


1. Ikuti petunjuk pada [Sebelum Anda Mulai](#).
2. Lepaskan baterai (lihat [Melepaskan Baterai](#)).
3. Lepaskan penutup modul (lihat [Melepaskan Penutup Modul](#)).
4. Lepaskan modul memori (lihat [Melepaskan Modul Memori](#)).
5. Ikuti petunjuk pada [langkah 5](#) dalam [Melepaskan Hard Drive](#).
6. Lepaskan drive optis (lihat [Melepaskan Drive Optis](#)).
7. Lepaskan unit palm-rest (lihat [Melepaskan Unit Palm-Rest](#)).
8. Lepaskan keyboard (lihat [Melepaskan Keyboard](#)).
9. Lepaskan unit display (lihat [Melepaskan Unit Display](#)).
10. Lepaskan Mini-Card (lihat [Melepaskan Mini-Card](#)).
11. Lepaskan kartu bluetooth (lihat [Melepaskan Kartu Bluetooth](#)).
12. Ikuti instruksi dari [langkah 13](#) ke [langkah 18](#) pada [Melepaskan Penutup Atas](#).
13. Lepaskan keempat baut yang menahan subwoofer ke penutup bawah.
14. Angkat subwoofer bersama dengan kabel dari penutup bawah.



1	baut (4)	2	subwoofer
3	penutup bawah		

Memasang Kembali Subwoofer

1. Ikuti petunjuk pada [Sebelum Anda Mulai](#).
2. Luruskan lubang baut pada subwoofer dengan lubang baut pada penutup bawah.
3. Pasang kembali keempat baut yang menahan subwoofer ke penutup bawah.
4. Ikuti instruksi dari [langkah 11](#) ke [langkah 15](#) pada [Memasang Kembali Penutup Atas](#).
5. Pasang kembali kartu bluetooth (lihat [Memasang Kembali Kartu Bluetooth](#)).
6. Pasang kembali Mini-Card (lihat [Memasang Kembali Mini-Card](#)).
7. Pasang kembali unit display (lihat [Memasang Kembali Unit Display](#)).
8. Pasang kembali keyboard (lihat [Memasang Kembali Keyboard](#)).
9. Pasang kembali unit palm-rest (lihat [Memasang Kembali Unit Palm-Rest](#)).
10. Pasang kembali drive optis (lihat [Memasang Kembali Drive Optis](#)).
11. Ikuti petunjuk pada [langkah 5](#) dalam [Memasang Kembali Hard Drive](#).
12. Pasang kembali modul memori (lihat [Memasang kembali Modul Memori](#)).
13. Pasang kembali penutup modul (lihat [Memasang Kembali Penutup Modul](#)).
14. Pasang kembali baterai (lihat [Memasang Kembali Baterai](#)).

 **PERHATIAN:** Sebelum menyalakan komputer, pasang kembali semua baut dan pastikan tidak ada baut yang tertinggal di dalam komputer. Baut yang tertinggal di dalam komputer dapat menyebabkan kerusakan pada komputer.


[Kembali ke Halaman Daftar Isi](#)


[Kembali ke Halaman Daftar Isi](#)

Board Sistem


Manual Servis Dell™ XPS™ L701X


- [Melepaskan Board Sistem](#)
- [Memasang Kembali Board Sistem](#)
- [Memasukkan Tag Servis pada BIOS](#)

 **PERINGATAN:** Sebelum mengerjakan bagian dalam komputer, bacalah informasi keselamatan yang dikirimkan bersama komputer Anda. Untuk informasi praktik keselamatan terbaik tambahan, kunjungi Laman utama Pemenuhan Peraturan pada www.dell.com/regulatory_compliance.

 **PERHATIAN:** Hanya teknisi servis yang berkualifikasi yang boleh mengerjakan reparasi pada komputer Anda. Kerusakan yang terjadi akibat pekerjaan servis yang tidak diotorisasi oleh Dell™ tidak akan ditanggung oleh garansi Anda.

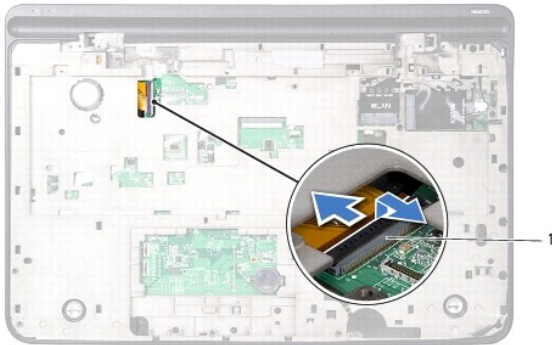
 **PERHATIAN:** Untuk menghindari terkena sengatan listrik, gunakan gelang antistatis atau pegang permukaan logam yang tidak dicat (seperti konektor pada komputer) secara berkala.

 **PERHATIAN:** Untuk mencegah kerusakan pada board sistem, lepaskan baterai utama (lihat [Melepaskan Baterai](#)) sebelum mengerjakan bagian dalam komputer.

 **PERHATIAN:** Pegang semua komponen dan kartu pada bagian tepinya dan jangan menyentuh pin dan permukaan kontak.

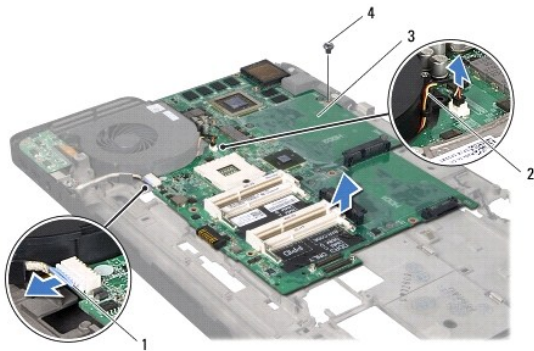
Melepaskan Board Sistem

1. Ikuti petunjuk pada [Sebelum Anda Mulai](#).
2. Lepaskan semua kartu yang terpasang atau kosongkan dari Pembaca Kartu Media.
3. Lepaskan baterai (lihat [Melepaskan Baterai](#)).
4. Lepaskan penutup modul (lihat [Melepaskan Penutup Modul](#)).
5. Lepaskan modul memori (lihat [Melepaskan Modul Memori](#)).
6. Ikuti petunjuk pada [langkah 5](#) dalam [Melepaskan Hard Drive](#).
7. Lepaskan drive optis (lihat [Melepaskan Drive Optis](#)).
8. Lepaskan unit palm-rest (lihat [Melepaskan Unit Palm-Rest](#)).
9. Lepaskan keyboard (lihat [Melepaskan Keyboard](#)).
10. Lepaskan unit display (lihat [Melepaskan Unit Display](#)).
11. Lepaskan Mini-Card (lihat [Melepaskan Mini-Card](#)).
12. Lepaskan kartu bluetooth (lihat [Melepaskan Kartu Bluetooth](#)).
13. Lepaskan baterai berbentuk koin (lihat [Melepaskan Baterai Sel Berbentuk Koin](#)).
14. Angkat pengunci konektor dan tarik tab tarik untuk melepaskan kabel papan USB dari konektor board sistem.



1	konektor kabel papan USB
---	--------------------------

15. Ikuti instruksi dari [langkah 13](#) ke [langkah 18](#) pada [Melepaskan Penutup Atas](#).
16. Lepaskan unit pendingin (lihat [Melepaskan Unit Pendingin](#)).
17. Lepaskan modul prosesor (lihat [Melepaskan Modul Prosesor](#)).
18. Lepaskan board I/O (lihat [Melepaskan Panel I/O](#)).
19. Lepaskan kabel kipas dan kabel konektor adaptor AC dari konektornya pada board sistem.
20. Lepaskan baut yang menahan board sistem ke penutup atas.
21. Angkat board sistem dari penutup atas.




1	Kabel konektor adaptor AC	2	kabel kipas
3	board sistem	4	baut


Memasang Kembali Board Sistem

1. Ikuti petunjuk pada [Sebelum Anda Mulai](#).
2. Luruskan lubang baut pada board sistem dengan lubang baut pada penutup atas.
3. Pasang kembali baut yang menahan board sistem ke penutup atas.
4. Sambungkan kabel kipas dan kabel konektor adaptor AC dari konektornya pada board sistem.
5. Pasang kembali board I/O (lihat [Memasang Kembali Panel I/O](#)).

6. Lepaskan modul prosesor (lihat [Memasang Kembali Modul Prosesor](#)).
7. Pasang kembali unit pendingin (lihat [Memasang Kembali Unit Pendingin](#)).
8. Ikuti instruksi dari [langkah 11](#) ke [langkah 15](#) pada [Memasang Kembali Penutup Atas](#).
9. Geser kabel papan USB ke dalam konektor board sistem dan tekan pengunci konektor untuk mengikat kabel.
10. Pasang kembali baterai berbentuk koin (lihat [Memasang Kembali Baterai Sel Berbentuk Koin](#)).
11. Pasang kembali kartu bluetooth (lihat [Memasang Kembali Kartu Bluetooth](#)).
12. Pasang kembali Mini-Card (lihat [Memasang Kembali Mini-Card](#)).
13. Pasang kembali unit display (lihat [Memasang Kembali Unit Display](#)).
14. Pasang kembali keyboard (lihat [Memasang Kembali Keyboard](#)).
15. Pasang kembali unit palm-rest (lihat [Memasang Kembali Unit Palm-Rest](#)).
16. Pasang kembali drive optis (lihat [Memasang Kembali Drive Optis](#)).
17. Ikuti petunjuk pada [langkah 5](#) dalam [Memasang Kembali Hard Drive](#).
18. Pasang kembali modul memori (lihat [Memasang kembali Modul Memori](#)).
19. Pasang kembali penutup modul (lihat [Memasang Kembali Penutup Modul](#)).
20. Pasang kembali baterai (lihat [Memasang Kembali Baterai](#)).
21. Pasang kembali semua kartu yang dilepas dari Pembaca Kartu Media.

 **PERHATIAN:** Sebelum menyalakan komputer, pasang kembali semua baut dan pastikan tidak ada baut yang tertinggal di dalam komputer. Baut yang tertinggal di dalam komputer dapat menyebabkan kerusakan pada komputer.

22. Nyalakan komputer.

 **CATATAN:** Setelah Anda memasang kembali board sistem, masukkan Tag Servis ke dalam BIOS board sistem pengganti.

23. Masukkan tag servis (lihat [Memasukkan Tag Servis pada BIOS](#)).

Memasukkan Tag Servis pada BIOS

1. Pastikan adaptor AC tersambung dengan baik dan baterai utama terpasang dengan benar.
2. Nyalakan komputer.
3. Tekan <F2> saat POST untuk memasukkan program pengaturan sistem.
4. Buka tab Navigasi dan masukkan tag servis pada bidang **Set Service Tag** (Tetapkan Tag Servis).

[Kembali ke Halaman Daftar Isi](#)

[Kembali ke Halaman Daftar Isi](#)

Manual Servis Dell™ XPS™ L701X



CATATAN: menunjukkan informasi penting yang membantu Anda untuk menggunakan komputer dengan lebih baik.




PERHATIAN: menunjukkan kerusakan potensial pada perangkat keras atau kehilangan data jika Anda tidak mengikuti instruksi yang diberikan.



PERINGATAN: menunjukkan kemungkinan kerusakan barang, cedera tubuh, atau kematian.

Informasi di dalam dokumen ini dapat diubah tanpa pemberitahuan.
© 2010 Dell Inc. Hak Cipta Dilindungi Undang-undang.

Merek dagang yang digunakan di dalam teks: Dell™, logo Dell, dan XPS™ adalah merek dagang dari Dell Inc.; Microsoft®, Windows® dan logo tombol pembuka Windows  adalah merek dagang atau merek dagang terdaftar dari Microsoft Corporation di masika Serikat dan/atau negara lain; Bluetooth® adalah merek dagang terdaftar yang dimiliki Bluetooth SIG, Inc. dan digunakan oleh Dell Inc. di bawah lisensi.

Dilarang keras memperbanyak materi ini dengan cara apa pun tanpa izin tertulis dari Dell Inc.

Oktober 2010 Rev. A00

[Kembali ke Halaman Daftar Isi](#)

[Kembali ke Halaman Daftar Isi](#)

Penutup Atas

Manual Servis Dell™ XPS™ L701X

- [Melepaskan Penutup Atas](#)
- [Memasang Kembali Penutup Atas](#)

⚠ PERINGATAN: Sebelum mengerjakan bagian dalam komputer, bacalah informasi keselamatan yang dikirimkan bersama komputer Anda. Untuk informasi praktik keselamatan terbaik tambahan, kunjungi Laman utama Pemenuhan Peraturan pada www.dell.com/regulatory_compliance.

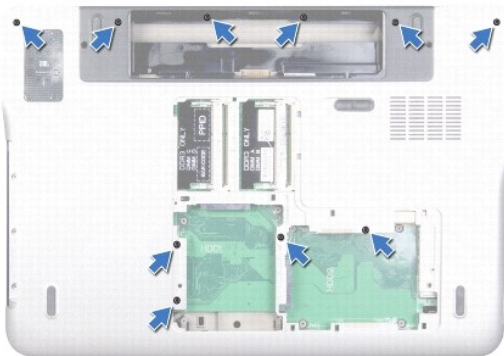
⚠ PERHATIAN: Hanya teknisi servis yang berkualifikasi yang boleh mengerjakan reparasi pada komputer Anda. Kerusakan yang terjadi akibat pekerjaan servis yang tidak diotorisasi oleh Dell™ tidak akan ditanggung oleh garansi Anda.

⚠ PERHATIAN: Untuk menghindari terkena sengatan listrik, gunakan gelang antistatis atau pegang permukaan logam yang tidak dicat (seperti konektor pada komputer) secara berkala.

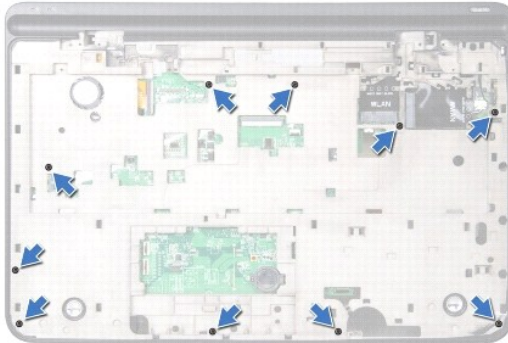
⚠ PERHATIAN: Untuk mencegah kerusakan pada board sistem, lepaskan baterai utama (lihat [Melepaskan Baterai](#)) sebelum mengerjakan bagian dalam komputer.

Melepaskan Penutup Atas

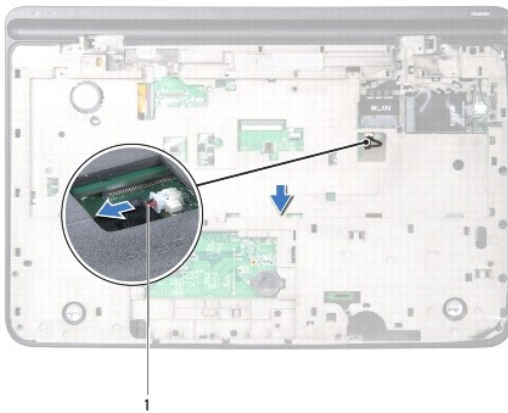
1. Ikuti petunjuk pada [Sebelum Anda Mulai](#).
2. Tekan dan keluarkan semua kartu yang terpasang dari Pembaca Kartu Media.
3. Lepaskan baterai (lihat [Melepaskan Baterai](#)).
4. Lepaskan penutup modul (lihat [Melepaskan Penutup Modul](#)).
5. Lepaskan modul memori (lihat [Melepaskan Modul Memori](#)).
6. Ikuti petunjuk pada [langkah 5](#) dalam [Melepaskan Hard Drive](#).
7. Lepaskan drive optis (lihat [Melepaskan Drive Optis](#)).
8. Lepaskan unit palm-rest (lihat [Melepaskan Unit Palm-Rest](#)).
9. Lepaskan keyboard (lihat [Melepaskan Keyboard](#)).
10. Lepaskan Mini-Card (lihat [Melepaskan Mini-Card](#)).
11. Lepaskan kartu bluetooth (lihat [Melepaskan Kartu Bluetooth](#)).
12. Lepaskan unit display (lihat [Melepaskan Unit Display](#)).
13. Lepaskan kesepuluh baut yang menahan unit penutup atas ke penutup bawah.



14. Balikkan komputer.
15. Lepaskan kesepuluh baut yang menahan unit penutup atas ke penutup bawah.

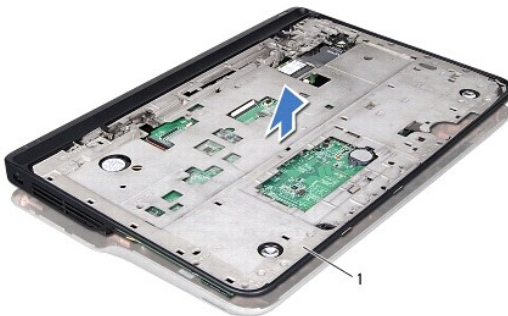


16. Lepaskan kabel subwoofer dari konektor board sistem.



1 kabel subwoofer

17. Menggunakan ujung jari, pindahkan unit penutup atas secara perlahan dari penutup bawah.
18. Angkat unit penutup atas dari penutup bawah.




1 unit penutup atas.

19. Lepaskan konektor adaptor AC (lihat [Melepaskan Konektor Adaptor AC](#)).
 20. Lepaskan papan USB (lihat [Melepaskan Papan USB](#)).
 21. Lepaskan kipas (lihat [Melepaskan Kipas](#)).
 22. Lepaskan unit pendingin (lihat [Melepaskan Unit Pendingin](#)).
 23. Lepaskan modul prosesor (lihat [Melepaskan Modul Prosesor](#)).
 24. Lepaskan board I/O (lihat [Melepaskan Panel I/O](#)).
 25. Lepaskan konektor antena TV (lihat [Melepaskan Konektor Antena TV](#)).
 26. Lepaskan board sistem (lihat [Melepaskan Board Sistem](#)).
 27. Lepaskan speaker (lihat [Melepaskan Speaker](#)).
-

Memasang Kembali Penutup Atas

1. Ikuti petunjuk pada [Sebelum Anda Mulai](#).
2. Pasang kembali speaker (lihat [Memasang Kembali Speaker](#)).
3. Pasang kembali board sistem (lihat [Memasang Kembali Board Sistem](#)).
4. Pasang kembali konektor antena TV (lihat [Memasang Kembali Konektor Antena TV](#)).
5. Pasang kembali board I/O (lihat [Memasang Kembali Panel I/O](#)).
6. Lepaskan modul prosesor (lihat [Memasang Kembali Modul Prosesor](#)).
7. Pasang kembali unit pendingin (lihat [Memasang Kembali Unit Pendingin](#)).
8. Pasang kembali kipas (lihat [Memasang Kembali Kipas](#)).
9. Pasang kembali konektor adaptor AC (lihat [Memasang Kembali Konektor Adaptor AC](#)).
10. Pasang kembali papan USB (lihat [Memasang Kembali Papan USB](#)).
11. Rutekan kabel subwoofer melalui slot pada penutup atas.
12. Sambungkan kabel subwoofer ke konektor board sistem.
13. Sejajarkan tab pada penutup atas dengan slot pada penutup bawah dan tekan unit penutup atas ke penutup bawah hingga terdengar kuncian.
14. Pasang kembali kesepuluh baut yang menahan unit penutup atas ke penutup bawah.
15. Balikkan komputer dan pasang kembali kesepuluh baut yang menahan unit penutup atas ke penutup bawah.
16. Pasang kembali kartu Bluetooth (lihat [Memasang Kembali Kartu Bluetooth](#)).
17. Pasang kembali Mini-Card (lihat [Memasang Kembali Mini-Card](#)).
18. Pasang kembali unit display (lihat [Memasang Kembali Unit Display](#)).
19. Pasang kembali keyboard (lihat [Memasang Kembali Keyboard](#)).
20. Pasang kembali unit palm-rest (lihat [Memasang Kembali Unit Palm-Rest](#)).
21. Pasang kembali drive optis (lihat [Memasang Kembali Drive Optis](#)).
22. Ikuti petunjuk pada [langkah 5](#) dalam [Memasang Kembali Hard Drive](#).

23. Pasang kembali modul memori (lihat [Memasang kembali Modul Memori](#)).
24. Pasang kembali penutup modul (lihat [Memasang Kembali Penutup Modul](#)).
25. Pasang kembali semua kartu yang dilepas dari slot Pembaca Kartu Media.
26. Pasang kembali baterai (lihat [Memasang Kembali Baterai](#)).

 **PERHATIAN:** Sebelum menyalakan komputer, pasang kembali semua baut dan pastikan tidak ada baut yang tertinggal di dalam komputer. Baut yang tertinggal di dalam komputer dapat menyebabkan kerusakan pada komputer.

[Kembali ke Halaman Daftar Isi](#)